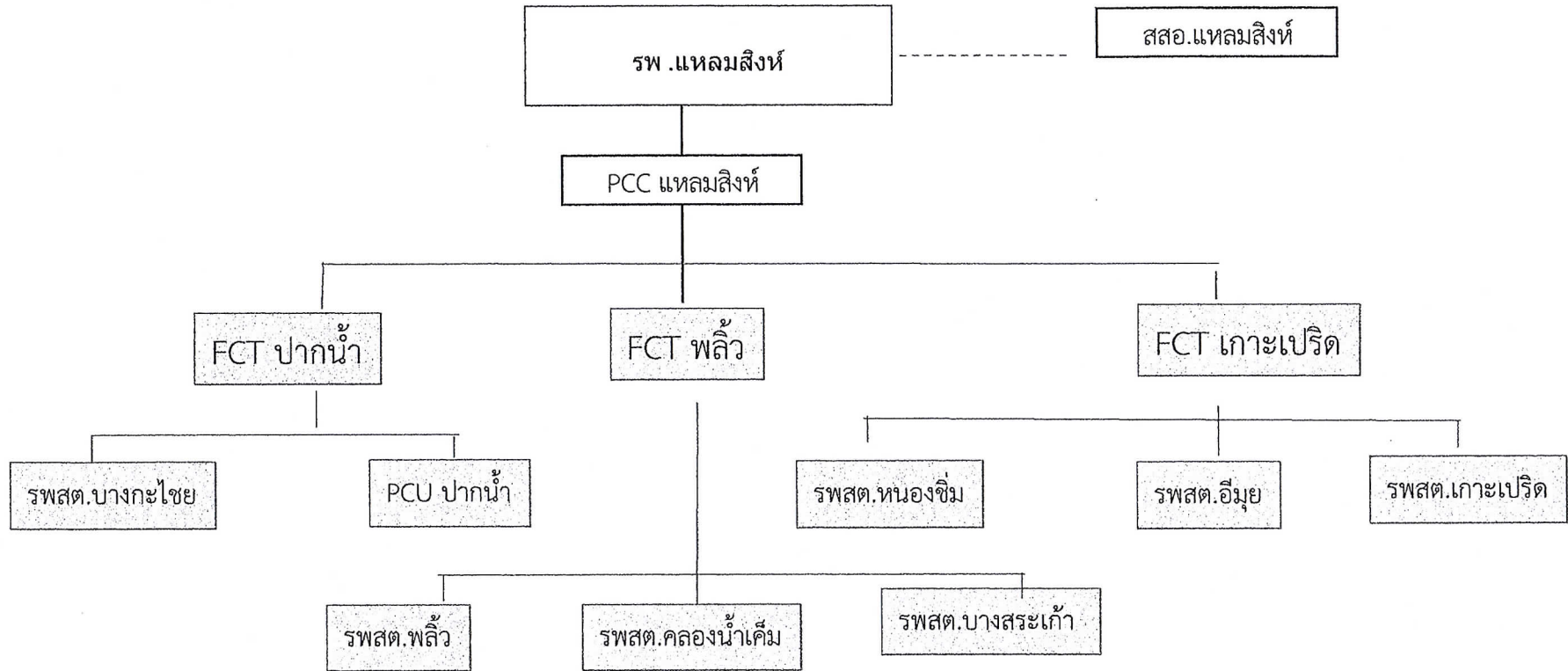


แผนภูมิ : การจัดเครือข่ายบริการสุขภาพ อำเภอแหลมสิงห์



แผนยุทธศาสตร์ / กรอบทิศทางการพัฒนาเครือข่ายบริการสุขภาพแหลมสิงห์

วิสัยทัศน์ : โรงพยาบาลคุณภาพชั้นนำ ในการดูแลสุขภาพผู้สูงอายุ และชุมชนท่องเที่ยวแหลมสิงห์

- พันธกิจ :
1. พัฒนาระบบการดูแลสุขภาพแบบองค์รวม
 2. พัฒนาการดูแลผู้สูงอายุ
 3. พัฒนาสาธารณสุขในแหล่งท่องเที่ยว
 4. บริหารจัดการสารสนเทศดิจิทัล

ค่านิยม : ปลอดภัย ใฝ่เรียนรู้ ใส่ใจบริการ ทำงานเป็นทีม

หมายเหตุ : โรงพยาบาล หมายถึง รพ.แหลมสิงห์และ รพสต. 7 แห่ง