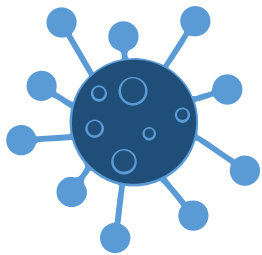


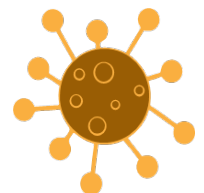


**สถานการณ์โรคติดเชื้อไวรัสโคโรนา 2019
ระลอกใหม่เดือนเมษายน
จังหวัดจันทบุรี**



โดย

**สำนักงานสาธารณสุขจังหวัดจันทบุรี
"EOC COVID-19 Chanthaburi"**





สถานการณ์ COVID-19 จังหวัดจันทบุรี

27 ตุลาคม 2564

ผู้ติดเชื้อรายใหม่

+220

ติดเชื้อในจังหวัด	218
ติดเชื้อจังหวัดอื่น	2
ติดเชื้อต่างประเทศ	0

รับกลับมารักษา	2
รวมทั้งสิ้น	222

หายป่วย

+342

สะสม 15,242

กำลังรักษา

2,864

เสียชีวิต

+0

สะสม 93

ผู้ป่วยสะสม

ผู้ป่วยยืนยัน	รับกลับมารักษา	รวมทั้งสิ้น
18,295	931	19,226

ผู้รับวัคซีนสะสม	ยอดผู้รับวัคซีนเมื่อวันที่ 27 ต.ค. 64 (+8,323)			
	เข็ม 1	เข็ม 2	เข็ม 3	รวม
520,156	+8,309	+11	+3	

สถานการณ์ COVID-19 จังหวัดจันทบุรี

วันที่ 27 ตุลาคม 2564

ติดเชื้อในจังหวัด (รายใหม่)

+218 ราย

ติดเชื้อในจังหวัด (สะสม)

17,038 ราย

ติดเชื้อจังหวัดอื่น (รายใหม่)

+ 2 ราย

ติดเชื้อจังหวัดอื่น (สะสม)

969 ราย

ติดเชื้อจากต่างประเทศ (รายใหม่)

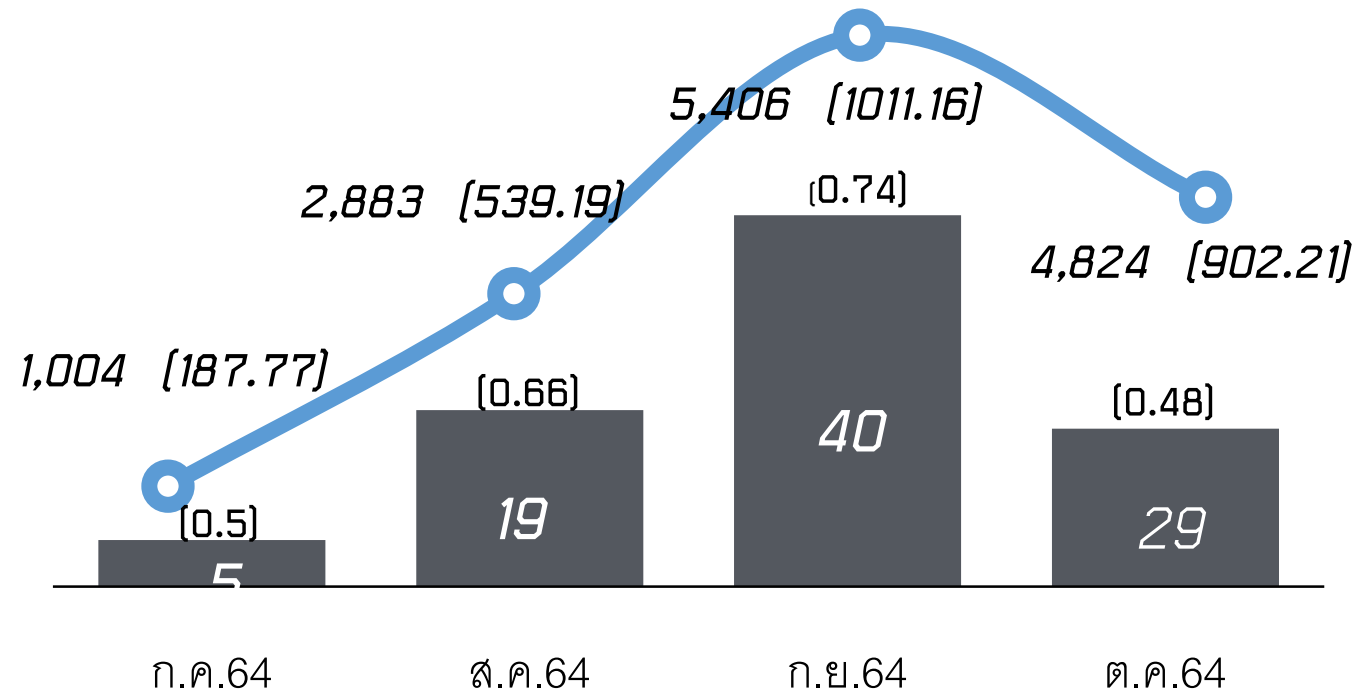
+0 ราย

ติดเชื้อจากต่างประเทศ (สะสม)

288 ราย

รวม +220 ราย

รวม 18,295 ราย

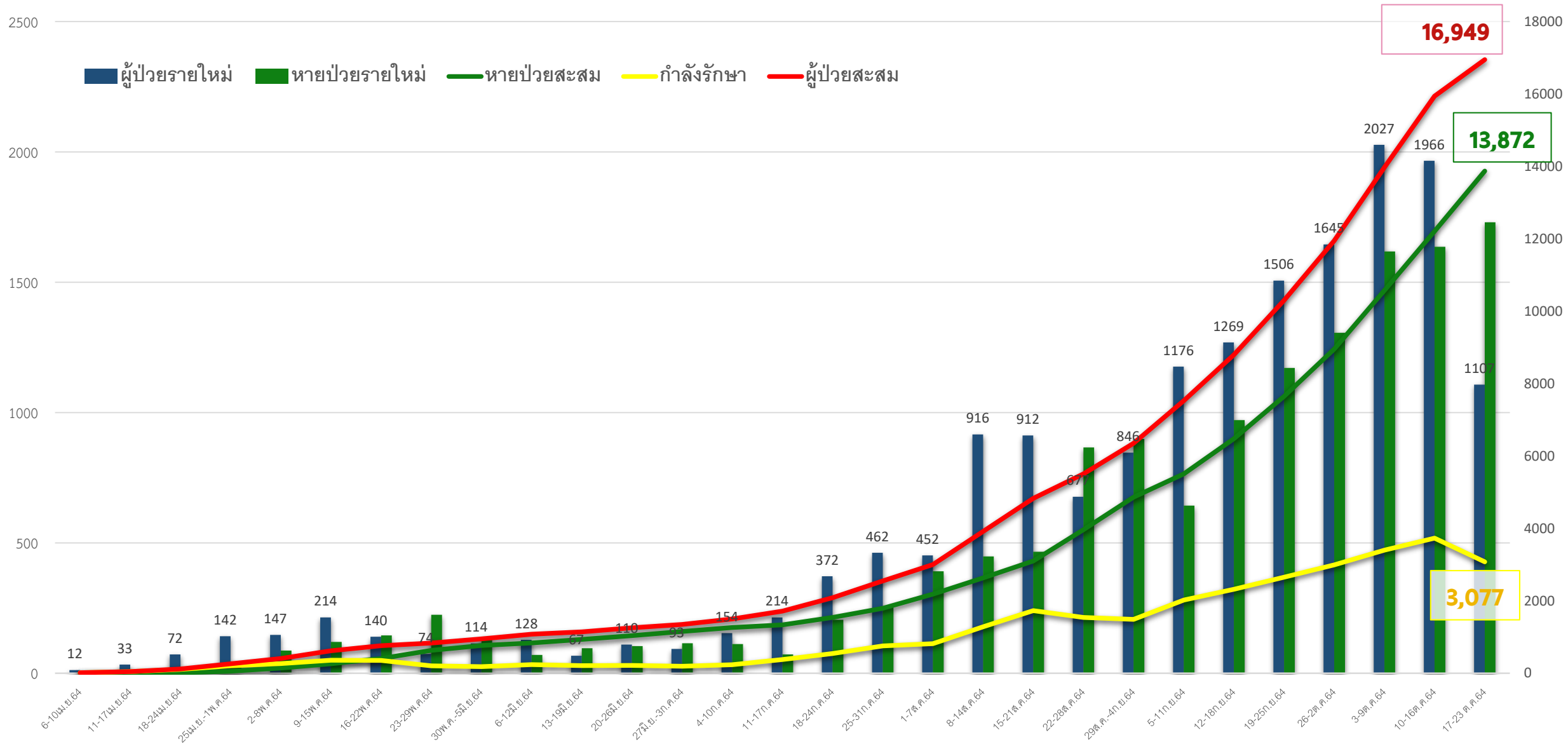


จำนวนผู้ป่วยตาย
ร้อยละ (รายเดือน)

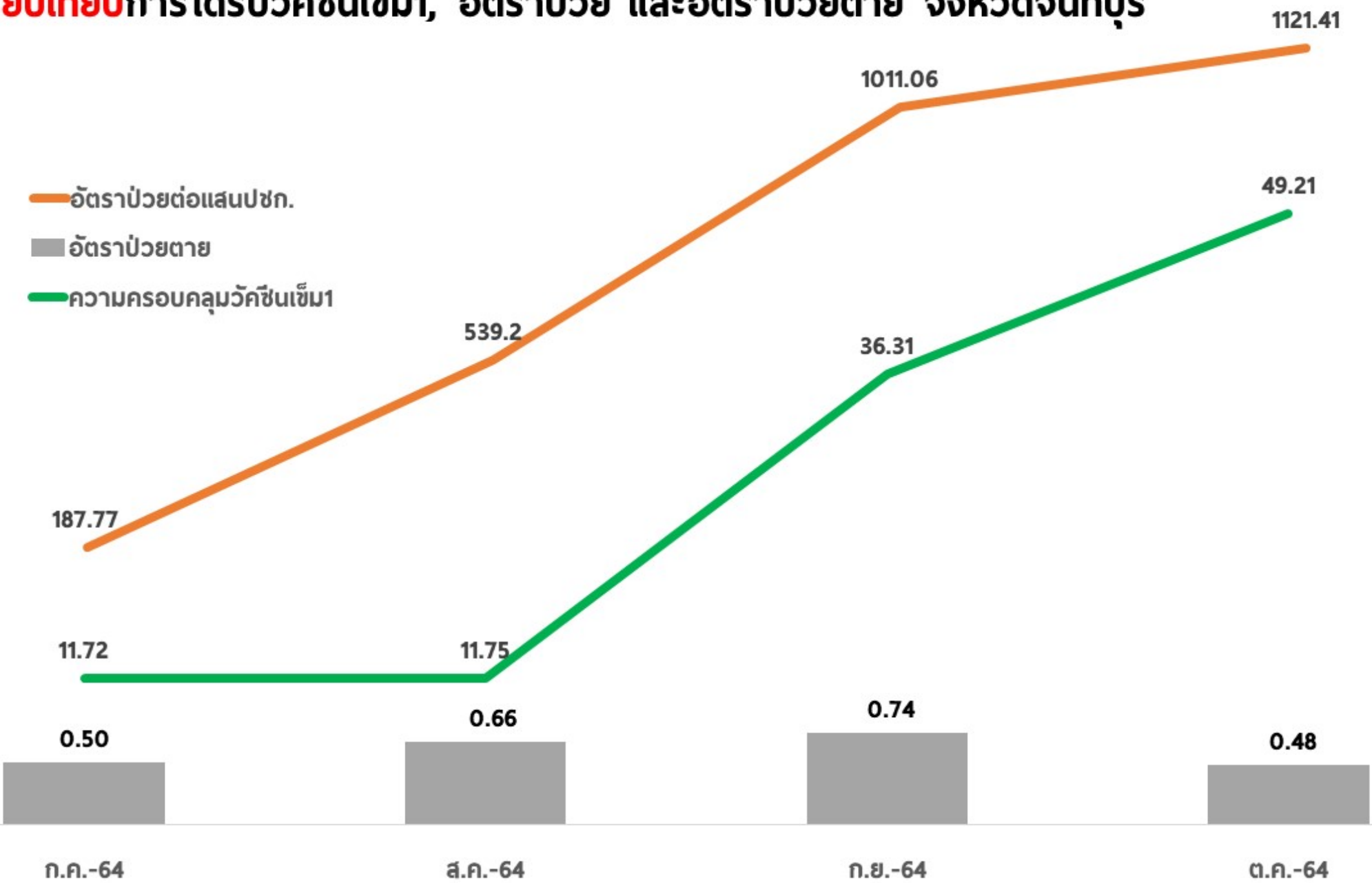


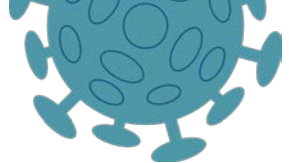
จำนวนผู้ป่วยสะสม
(รายเดือน) / (ต่อแสนประชากร)

แนวโน้มสถานการณ์ COVID-19 ระลอกใหม่ เมษายน 2564 รายสัปดาห์ จังหวัดจันทบุรี (ระหว่างวันที่ 1 ก.ค - 26 ตุลาคม 2564)



การเปรียบเทียบการได้รับวัคซีนเข็ม1, อัตราป่วย และอัตราป่วยตาย จังหวัดจันทบุรี





พื้นที่ผู้ติดเชื้อโควิด-19 (แยกรายอำเภอ) วันที่ 27 ตุลาคม 2564



อำเภอ	ติดเชื้อในจังหวัด (ราย)	จำนวนผู้ป่วยตาย (ราย)	ติดเชื้อนอกจังหวัด (ราย)	ติดเชื้อนอกประเทศ (ราย)	ยอดสะสม (ราย)	อัตราราย/แสนปชก.
เมืองจันทบุรี	7,106(+77)	46	393(+2)	0	7,499(+79)	4,950.51 ★
ท่าใหม่	1,246(+14)	5	63	0	1,309(+14)	1,583.68
ขลุง	1,069(+12)	3	72	0	1,141(+12)	1,734.86
แหลมสิงห์	536(+7)	4	44	0	580(+7)	1,676.78
มะขาม	659(+6)	9	34	0	693(+6)	1,840.93
นายายอาม	562(+8)	1	78	0	640(+8)	1,586.70
สอยดาว	2,231(+50)	12	163	2	2,396(+50)	3,310.07 ★
เขาคิชฌกูฏ	326(+1)	1	17	0	343(+1)	1,058.84
โป่งน้ำร้อน	2,894(+34)	7	47	286	3,227(+34)	6,136.49 ★
แก่งหางแมว	409(+9)	2	58	0	467(+9)	959.41

27

ต.ค.64

Quarantine Treatment

ระลอกใหม่ เมษายน พ.ศ.2564

ตรวจ LAB รายใหม่

LQ

Labวันนี้

รับใหม่

1,162 ราย

54 ราย

ผลตรวจไม่พบเชื้อ

สะสม

884 ราย

2,256 ราย

รอผลการตรวจ

จำหน่ายออก

62 ราย

2,171 ราย

ผลตรวจสะสม

คงเหลือ

215,051

85

ราย

ราย

โรงพยาบาล

ความจุ

กำลังรักษา

ศักยภาพการรักษา(เตียง)

รวม

รพ.พระปกเกล้า

280

225

55

0

0

63

รพ.สองพี่น้อง

27

25

0

2

0

3

รพ.โป่งน้ำร้อน

26

17

0

9

0

4

รพ.เขาสุกิ

24

22

0

2

0

2

รพ.แหลมสิงห์

16

15

0

1

0

1

รพ.แก่งหางแมว

12

14

0

0

0

2

รพ.กรุงเทพ - จันทบุรี

127

133

0

0

0

0

รพ.สนามราชภัฏรำไพพรรณี

130

72

0

58

0

63

รพ.สิริเวช

88

107

0

0

0

0

รพ.สนามจันทน์ประชาร่วมใจ

385

274

0

0

111

98

รพ.สนาม อบจ.

720

435

0

0

285

349

Hospitel P+B+B+M

450

351

0

0

99

75

Ci + Fi

2415

1083

0

0

1,332

1,285

Home Isolation

89

89

0

0

0

0

รวมทั้งสิ้น

4,789

2,862

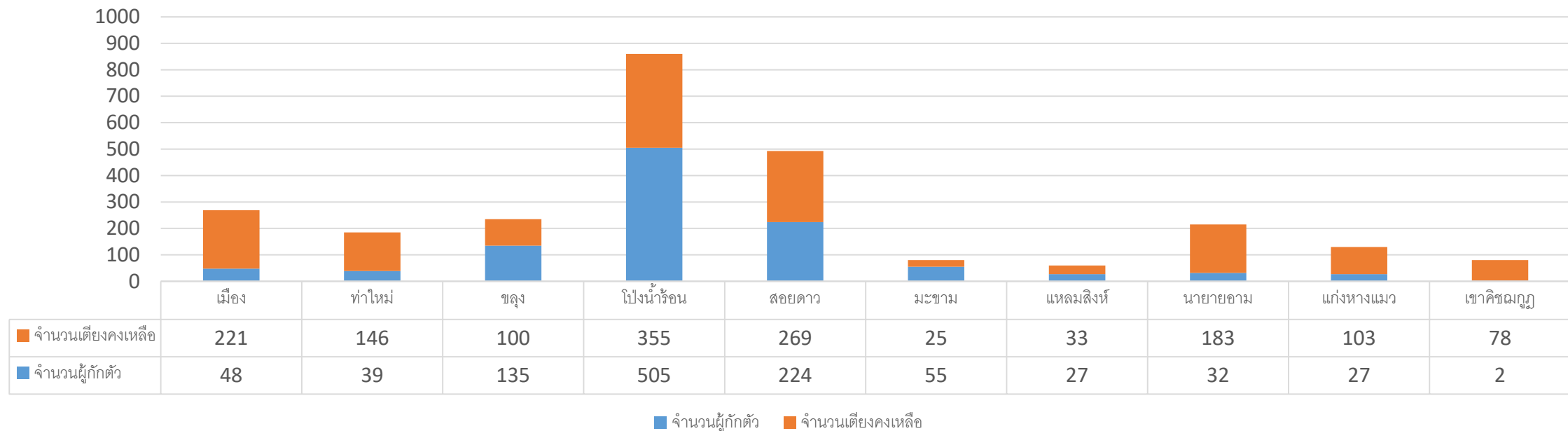
55

72

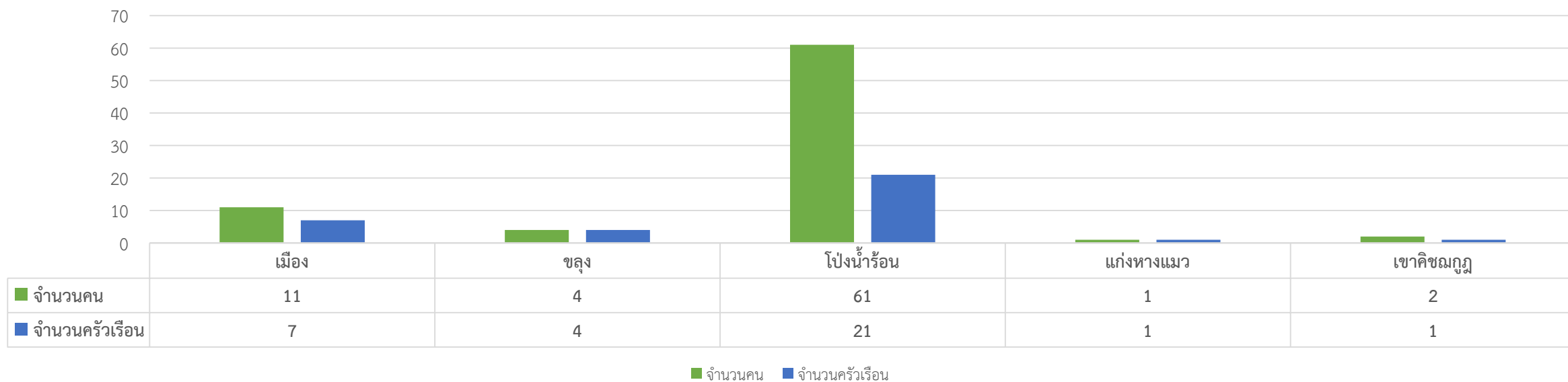
1,827

1,954

จำนวนผู้ที่กักตัว Community Isolation จังหวัดจันทบุรี



ผู้ที่กักตัว Home Isolation ณ วันที่ 23 ตุลาคม 2564 N=79









ผลงานตรวจคัดกรองเชิงรุกโรคCovid-19 จังหวัดจันทบุรี ณ 27 ตุลาคม 2564

การคัดกรอง/กลุ่มเสี่ยง Active Surveillance	เป้าหมาย ดำเนินการ	จำนวน (คน)	ผลการดำเนินงาน (คน)		ระยะเวลา ดำเนินการ	หน่วยงานที่ รับผิดชอบ
			ATK	RT-PCR		
1.สถานประกอบการ/ห้าง/ร้าน	ทุกอำเภอ	6,000	8,127(+1,534)	8,637(+644)	ตุลาคม 2564	สสอ./รพช.
2.กลุ่มตลาดสด/ตลาดนัด	ทุกอำเภอ	6,000	6,918(+193)	9,001(+167)	ตุลาคม 2564	สสอ./รพช.
3.ชุมชน	ทุกอำเภอ	8,000	18,371(+328)	13,473(+351)	ตุลาคม 2564	สสอ./รพช.
รวมทั้งสิ้น		20,000	33,416(+2,055)	31,111(+1,162)	64,527(+3,217)	
ผลการตรวจ ATK (ราย)	ในสถานบริการ	ในสถานประกอบการ	ในชุมชน	ผล + (ราย)	ผล - (ราย)	
31,361	3,283 (10.47%)	10,133 (32.31%)	17,945 (57.22%)	1,594 (5.08%)	29,767 (94.92%)	

การจัดการกลุ่มCluster สำคัญที่พบผู้ติดเชื้อCOVID> 30 ราย จังหวัดจันทบุรี ช่วง 10-23 ต.ค.64

กลุ่มClusterสำคัญ ที่พบผู้ป่วยต่อเนื่อง	เมือง	ขลุง	ท่า ใหม่	โป่ง น้ำ ร้อน	สอย ดาว	แก่ง หาง แมว	นา ยาย อาม	เขา ศิชม ภู	รวม (Cluster)	มาตรการ
สถานประกอบการ/ห้าง/ร้าน 	3	1	2	2					8	1.จำกัดการเคลื่อนย้ายแรงงาน เขตพื้นที่โป่งฯ ,สอยดาว 2.เพิ่มการคัดกรองเชิงรุก =ATK 3.ทำBubble &Seaในห้าง/แคมป์ก่อสร้าง 
กลุ่มตลาดสด/ตลาดนัด 	9	1	1	4	3			1	19	1.เฝ้าระวังการคัดกรองแม่ค้า ในตลาดด้วย ATK ทุก 14 วัน สุ่มตรวจ 10% ในแม่ค้าที่จำหน่ายในพื้นที่ตลาด และรอบๆ ตลาด 2.จัดทำป้ายหรือบัตรรับรองผลการตรวจ ATK โดยอปท.
ชุมชน/งานบุญ/งานศพ 	2		1			1	1		4	1.จำกัดการรวมกลุ่ม เลี่ยงสังสรรค์ 2.งดเว้นการจำหน่าย จ่ายแจก สุรา เครื่องดื่มแอลกอฮอล์ 3.คัดกรอง ATK ก่อนร่วมงาน โดย อสม.
รวม(Cluster)	14	2	2	6	5	1	1	1	32	

เน้นการติดตามผู้สัมผัสเสี่ยงสูงให้ครอบคลุมและแยกกักตัว สังเกตอาการ ใน CI ทุกราย และตรวจยืนยัน ผลด้วย Rt-PCR 2 ครั้ง



Cluster ที่ยังมีผู้ป่วยยืนยัน Covid-19 ต่อเนื่อง

ในช่วง 14 วัน วันที่ 14 - 27 ตุลาคม 2564



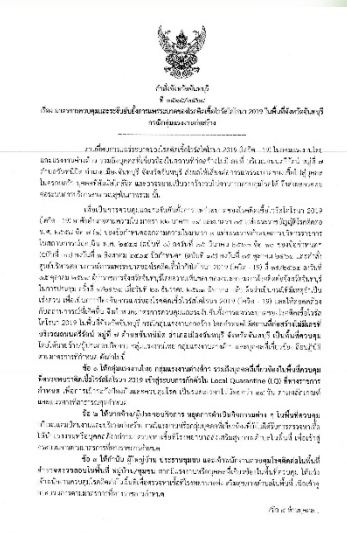
ลำดับ	สถานที่เกิดการระบาด	วันที่เริ่มพบ การระบาด	วันที่พบ ผู้ป่วยล่าสุด	ยอดสะสม ใน Cluster	วันสิ้นสุด การติดตาม	มาตรการ ที่ใช้
1	Cluster ตลาดนัด+ตลาดสด จันทบุรี	10/7/64	27/10/64	822 ราย(+8)	8/11/64	Conventional HQ
2	Cluster เครือเซนท์รัล	25/9/64	27/10/64	202 ราย(+45)	8/11/64	Conventional LQ
3	Cluster ตลาดเจริญสุข อ.เมือง	30/8/64	27/10/64	95 ราย(+1)	8/11/64	Conventional HQ
4	Cluster ตลาดสวนมะม่วง อ.เมือง	7/8/64	27/10/64	1,045 ราย(+2)	8/11/64	Conventional HQ
5	Cluster ชุมชนตะเคียนคู่ อ.เมือง	5/10/64	27/10/64	47 ราย(+7)	8/11/64	Conventional HQ
6	Cluster ร้านอังก์ 2554 อ.เมือง	4/10/64	27/10/64	41 ราย(+1)	8/11/64	Conventional HQ
7	Cluster โรงเลื่อยสมัยมงคล	15/10/64	27/10/64	8 ราย(+2)	8/11/64	Conventional HQ
8	Cluster ล้งหงฉี ไป่งน้ำร้อน	4/10/64	27/10/64	14 ราย(+2)	8/11/64	Conventional HQ



มาตรการควบคุมการแพร่ระบาดในคลัสเตอร์ Central

****เพื่อป้องกันการแพร่ระบาดของโรคโควิด-19 มิให้กระจายเป็นวงกว้าง อาศัยอำนาจตามพรบ.โรคติดต่อ พ.ศ.2558 ออกมาตรการดังนี้****

1. ให้แรงงานทั้งหมดเข้าสู่ระบบกักตัว LQ ที่ทางราชการกำหนด ไม่น้อยกว่า 14 วัน
2. ให้นายจ้างหยุดกิจการต่างๆในพื้นที่ควบคุม ทั้งหมด
3. ให้อปท.และจพง.ควบคุมโรคติดต่อเข้าตรวจสอบ หากมีบุคคลใดเกี่ยวข้องกับพื้นที่ควบคุมให้เข้าสู่มาตรการที่ทางราชการกำหนด
4. ห้ามบุคคลที่ไม่ได้รับอนุญาตเข้า-ออก พื้นที่ควบคุม 14 วัน หากมีความจำเป็นให้ขออนุญาตเป็นกรณีไป
5. ให้นายจ้างอำนวยความสะดวกแก่จนท. รวมทั้งสนับสนุนอาหาร เครื่องอุปโภคบริโภคตามที่ทางราชการร้องขอ
6. ให้อปท. กำกับการปฏิบัติและตรวจตราให้ผู้ที่เกี่ยวข้องปฏิบัติตามมาตรการอย่างเคร่งครัด หากฝ่าฝืนให้ดำเนินการตามกฎหมายที่เกี่ยวข้อง



มาตรการจำกัดพื้นที่ระบาด

1

เฝ้าระวังในชุมชนให้ อสม คัดกรอง ATK
ในหมู่บ้านที่มีพบผู้ป่วยต่อเนื่อง ทุกสัปดาห์



2

หน่วยงานเอกชน /บริษัท/ห้างร้าน ให้ตรวจคัดกรอง ATK
ในพนักงาน 10% ทุก 14 วัน

3

จัดทีม CCRT ลงพื้นที่ควบคุมโรค ภายใน 12 ชั่วโมง

- กักตัว เข้า CI,HI
- ฉีดวัคซีน
- เร่งรัดการตรวจค้นหา HRC-ATK 100 %





มาตรการค้นหาเชิงรุก

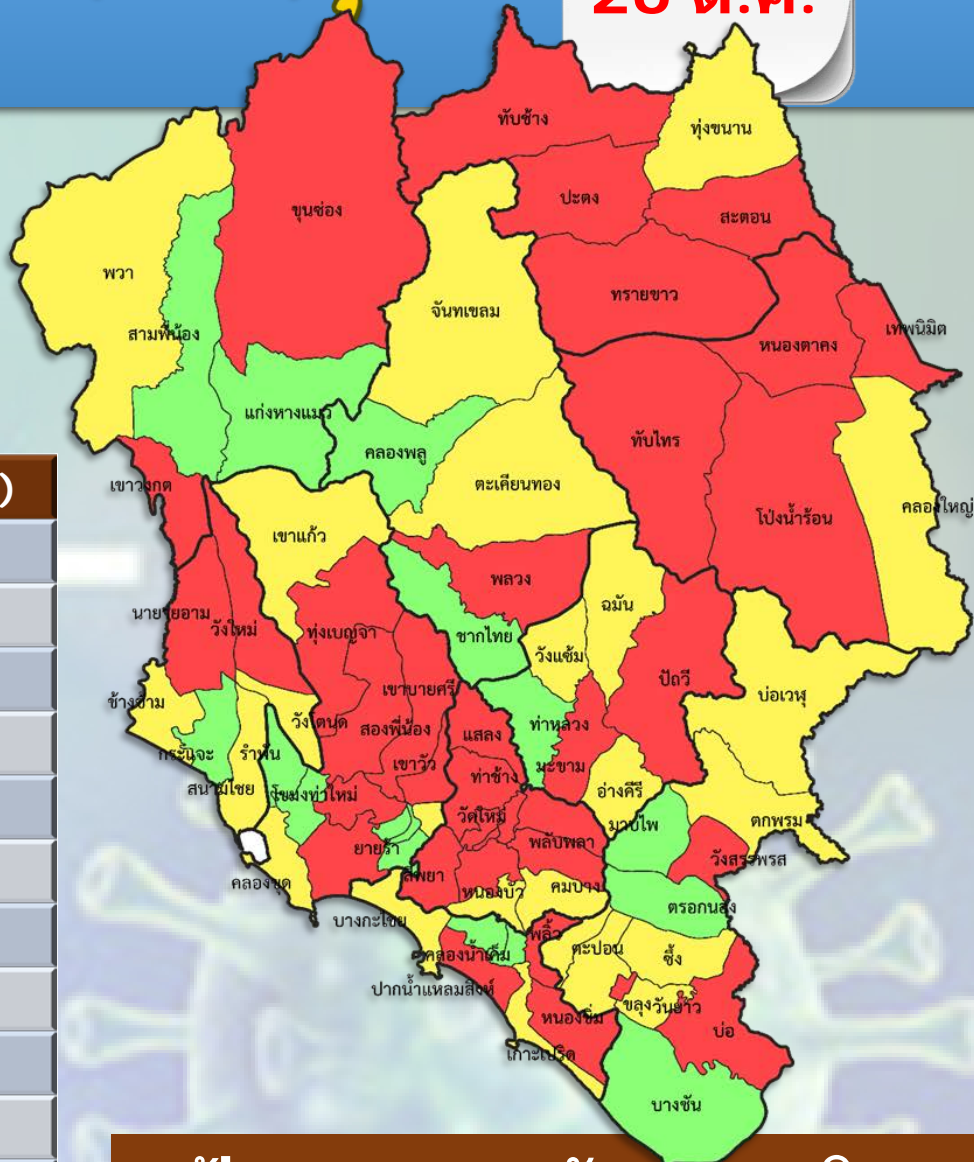
ATK *ค้นหา*



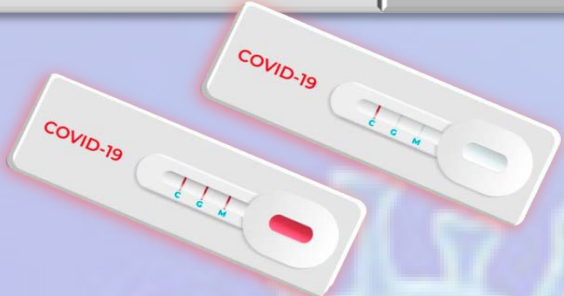
ตรวจคัดกรอง
เร่งด่วน
ATK (ต.ค-พ.ย.)
50,000 ราย

ประเภท	เป้าหมาย
ล้างผลไม้ กลุ่มเกษตรกร	5000
ตลาดนัด / ตลาดสด	20000
สถานประกอบการ / ร้านค้าสะดวกซื้อ	15000
หน่วยงาน/องค์กร เอกชน	5000
เรือนจำ วัด โรงเรียน	5000

อำเภอ	เป้าหมาย (ชุด)
เมืองจันทบุรี	5,000
ขลุง	4,000
ท่าใหม่	5,000
โป่งน้ำร้อน	10,000
มะขาม	4,000
แหลมสิงห์	4,000
สอยดาว	10,000
แก่งหางแมว	2,000
นายายอาม	4,000
เขาคิชฌกูฏ	2,000
ภาพรวมจังหวัด	50,000

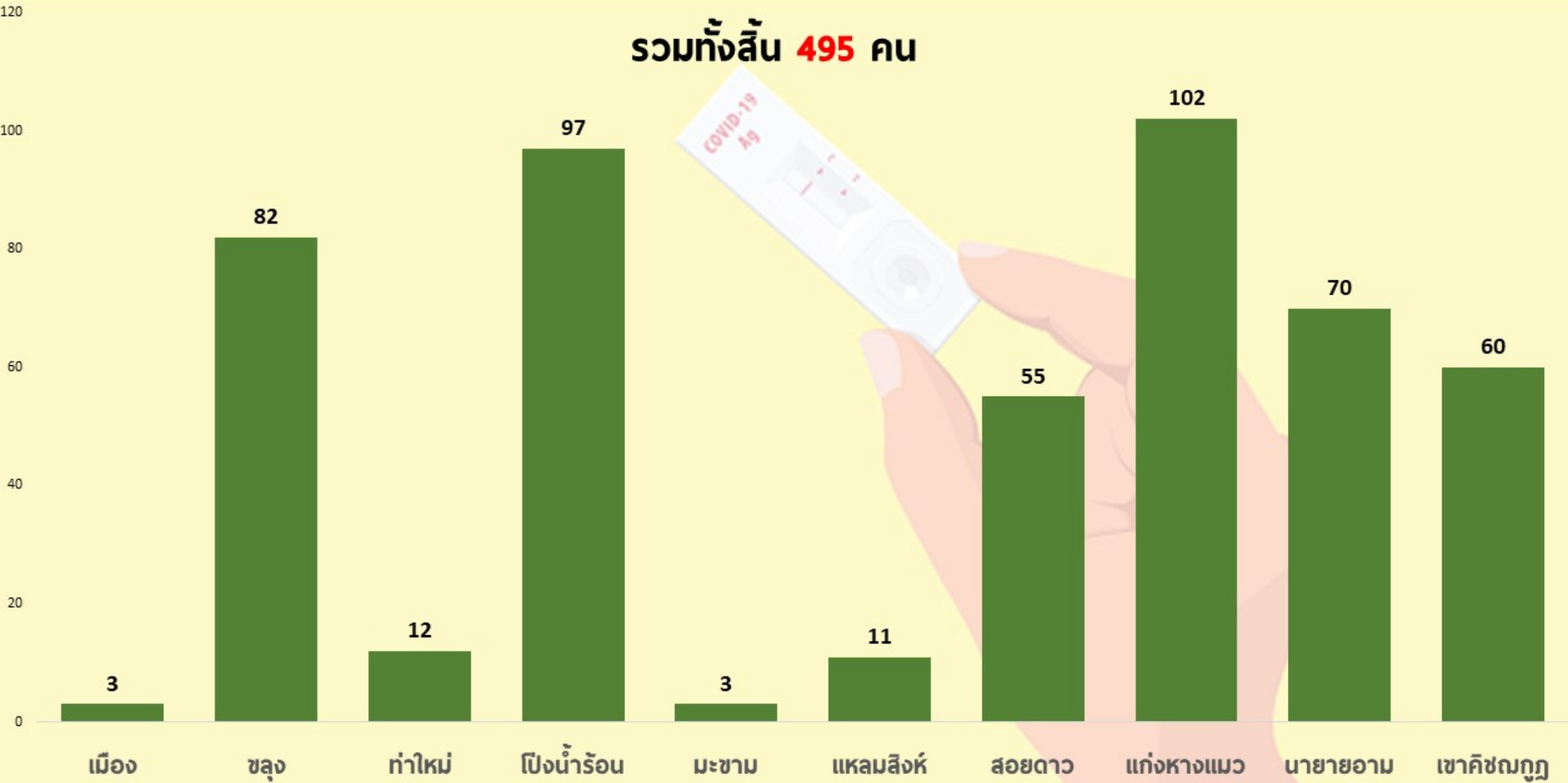
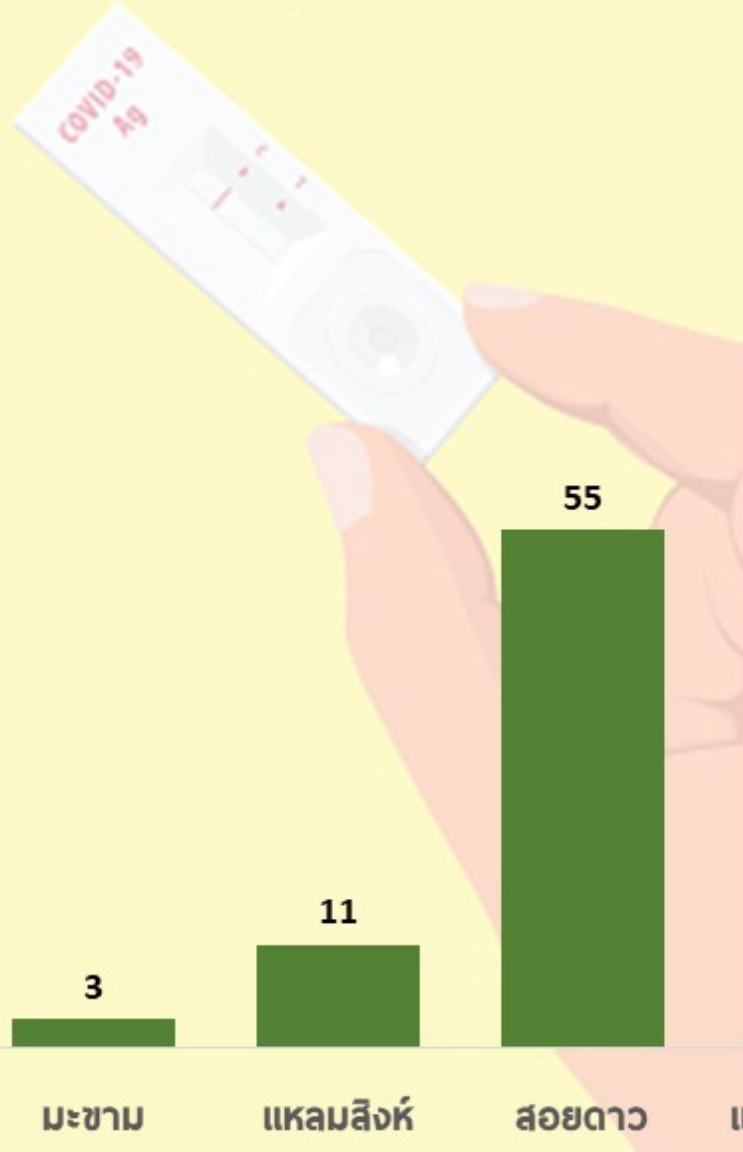


เป้าหมายการคัดกรองเชิงรุก



จำนวน **อส.**ที่สามารถ**ตรวจ ATK**ได้ รายอำเภอ จังหวัดจันทบุรี

รวมทั้งสิ้น **495** คน



ผลการประเมินสถานประกอบการตามมาตรฐาน Thai Stop COVID Plus (TSC+) ในการดำเนินงาน COVID Free Setting จังหวัดจันทบุรี

								
ประเภท สถานประกอบการ	ส่วน ราชการ	โรงงาน	ร้าน อาหาร	ตลาด	ขนส่ง	สถาน ศึกษา	ศาสน สถาน	โรงแรม
เป้าหมาย	75	4	348	154	1	394	384	82
ผลงาน	51	3	187	145	1	367	200	46
ร้อยละ	68.00	75.00	53.74	94.16	100.00	93.15	52.08	56.10

การดำเนินงานตลาดปลอดภัย ห่างไกล COVID-19 จังหวัดจันทบุรี

อำเภอ	ตลาด	จำนวน (ราย)	ตรวจ ATK ทุก 2 สัปดาห์		ได้รับวัคซีน (ราย)	ไม่ได้รับวัคซีน (ราย)
			ผลลบ	ผลบวก		
เมืองจันทบุรี	เจริญสุข	217	97 (98.97%)	1 (1.03%)	102 (47.00%)	115 (53.00%)
ขลุง	เทศบาลขลุง	326	210 (100.00%)	0 (0.00%)	274 (84.05%)	52 (15.95%)
ปิงน้ำร้อน	ตลาดบ้านแหลม	831	100 (98.00%)	2 (2.00%)	771 (92.78%)	60 (7.22%)
สอยดาว	จันทรพิกุล	250	248 (99.19%)	2 (0.81%)	219 (87.60%)	31 (12.40%)





Update Vaccine COVID-19

จังหวัดจันทบุรี

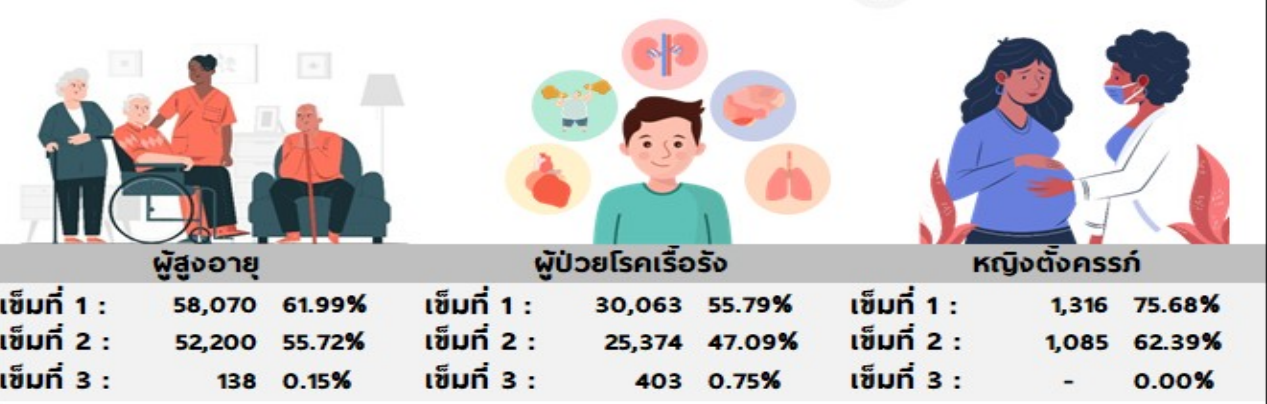
27 ตุลาคม 2564



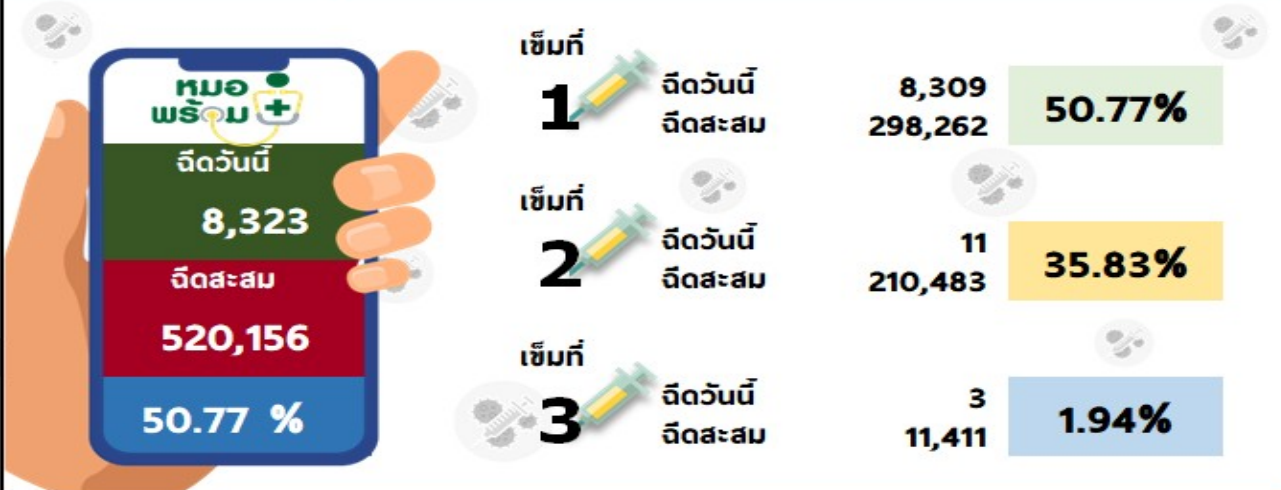
การฉีดวัคซีน COVID-19 ในกลุ่มเป้าหมายตามนโยบายเน้นหนัก



ความครอบคลุม
กลุ่ม 608 **60.14%**

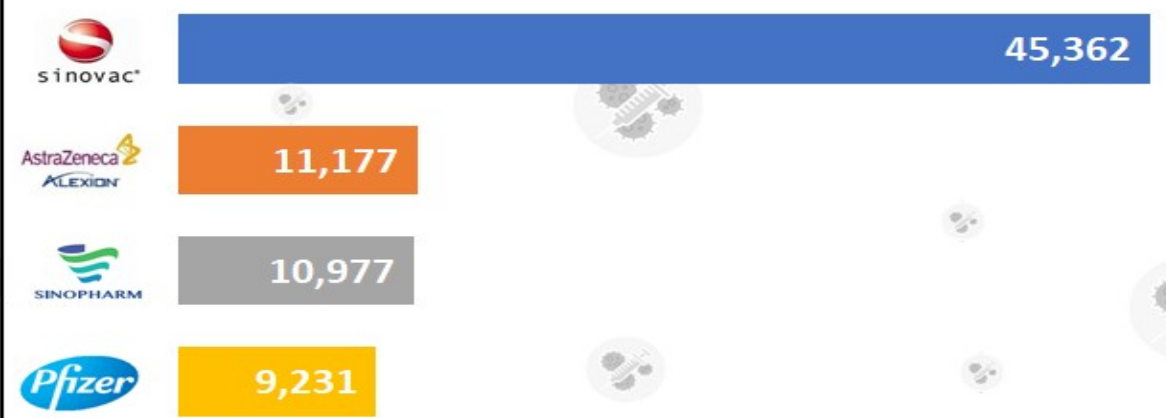


สรุปการให้บริการวัคซีน COVID-19



จำนวนรับวัคซีน COVID-19 ทั้งหมด **550,735 โดส**

วัคซีน COVID-19 คงเหลือ **76,747 โดส**



ความครอบคลุมวัคซีนทุกกลุ่ม จังหวัดจันทบุรี (สะสม 27 ตุลาคม 2564)

วัคซีนเข็ม 1

..... เป้าหมายเข็ม 1ต.ค.64) ◆ ร้อยละความครอบคลุมของประชากรที่ได้รับวัคซีนเข็ม 1 ■ ประชากรที่ยังไม่ได้ฉีดเข็ม 1 ■ ฉีดเข็ม 1 ทั้งหมด



วัคซีนเข็ม 2

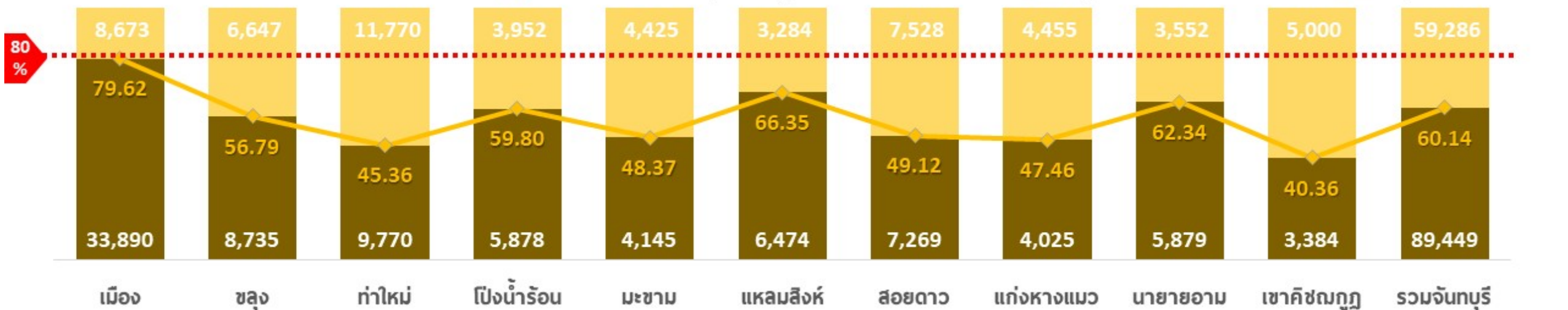
..... เป้าหมายเข็ม 1ต.ค.64) ◆ ร้อยละความครอบคลุมของประชากรที่ได้รับวัคซีนเข็ม 2 ■ ประชากรที่ยังไม่ได้ฉีดเข็ม 2 ■ ฉีดเข็ม 2 ทั้งหมด



ความครอบคลุมวัคซีน **กลุ่ม 608** จังหวัดจันทบุรี (สะสม 27 ตุลาคม 2564)

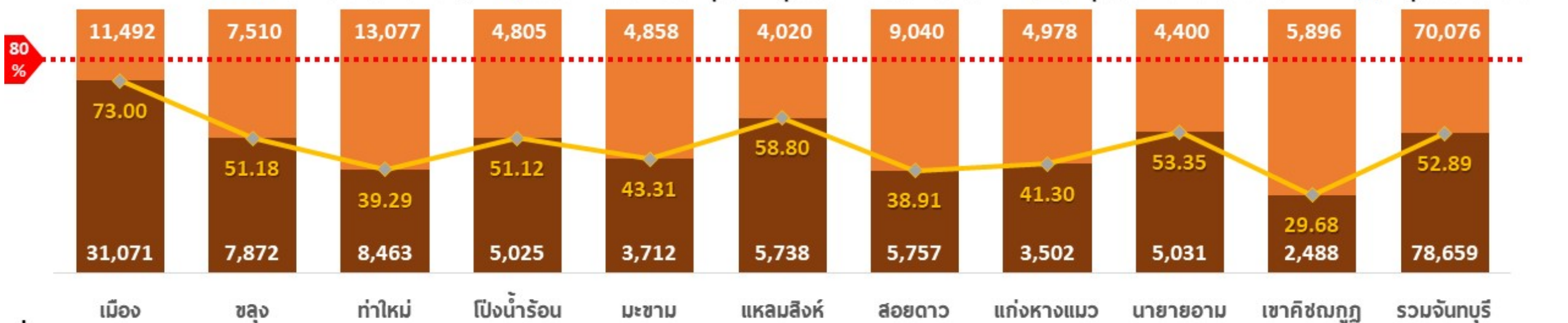
วัคซีนเข็ม 1

..... เป้าหมายเข็ม 1ต.ค.64 ◆ ร้อยละความครอบคลุมของกลุ่ม608 ที่ได้รับวัคซีนเข็ม 1 ■ กลุ่ม608 ที่ยังไม่ได้ฉีดเข็ม 1 ■ กลุ่ม608 ที่ฉีดเข็ม 1

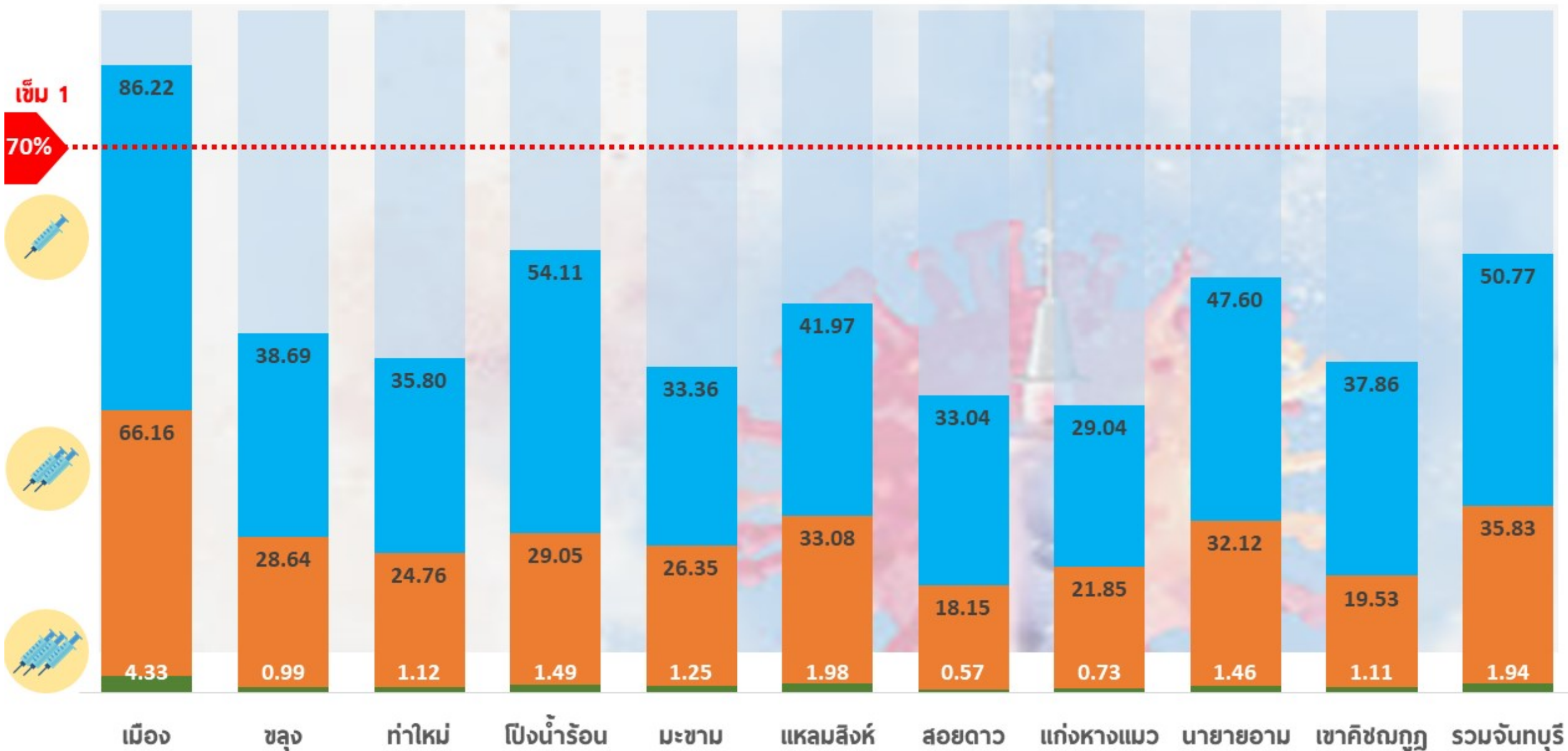


วัคซีนเข็ม 2

..... เป้าหมายเข็ม 1ต.ค.64 ◆ ร้อยละความครอบคลุมของกลุ่ม608 ที่ได้รับวัคซีนเข็ม 2 ■ กลุ่ม608 ที่ยังไม่ได้ฉีดเข็ม 2 ■ กลุ่ม608 ฉีดเข็ม 2



ความก้าวหน้าวัคซีนเข็ม 1-2-3 จังหวัดจันทบุรี (สะสม 27 ตุลาคม 2564)



การดำเนินงาน

COVID Free District จังหวัดจันทบุรี



District(70%) อ.ท่าใหม่ N=71,039

เข็ม1	38,695	54.47%	32,344
เข็ม2	28,392	39.97%	42,647

City(70%) อ.คลองขุด N=5,069

10หมู่บ้าน, 53โรงแรม

เข็ม1	2,856	52.55%	2,213
เข็ม2	2,279	41.93%	2,790

Zone(90%) หาดเจ้าหลาว-แหลมเสด็จ

หมู่4-7 N=2,477

เข็ม1	1,430	57.73%	1,047
เข็ม2	1,188	47.96%	1,289

Setting(100%) โรงแรม

53โรงแรม N= 1,223

เข็ม1	442	65.58%	232
เข็ม2	442	65.58%	232

CHAN SAFE

Keep life moving...



1.ตรวจคัดกรองด้วยATK & Isolation



2.Vaccine coverage



3.การบริหารเตียงรองรับผู้ป่วยและการบริหารยา favipiravir



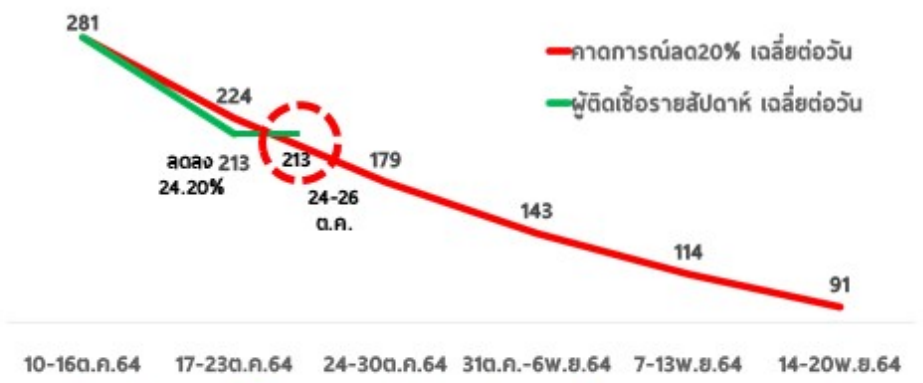
4.การจำกัดพื้นที่ระบาศเพื่อเกิด Covid free Setting



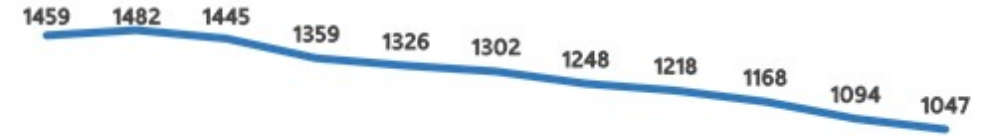
5.Universal Prevention

เป้าหมาย
ลดค่าเฉลี่ยผู้ป่วย
2สัปดาห์ < 250 ราย
2สัปดาห์ต่อไป < 200 ราย
2สัปดาห์ต่อไป < 150 ราย
(18ต.ค.-16พ.ย.64)

1.ลดจำนวนผู้ป่วยรายใหม่รายสัปดาห์ลงร้อยละ 20



2.แยกกักผู้ติดเชื้อและผู้สัมผัสเสี่ยงสูงจากกลุ่มคนปกติ



3.เร่งรัดการให้บริการวัคซีนครอบคลุมกลุ่มเสี่ยงมากกว่าร้อยละ 70

