



สถานการณ์โรค โควิด-19 จันทบุรี

เสียชีวิต

เดือนธันวาคม 2566 พบผู้เสียชีวิต
จากโรคโควิด-19 จำนวน 3 ราย คิด
เป็นอัตราตาย 0.29 ต่อแสนปชก.

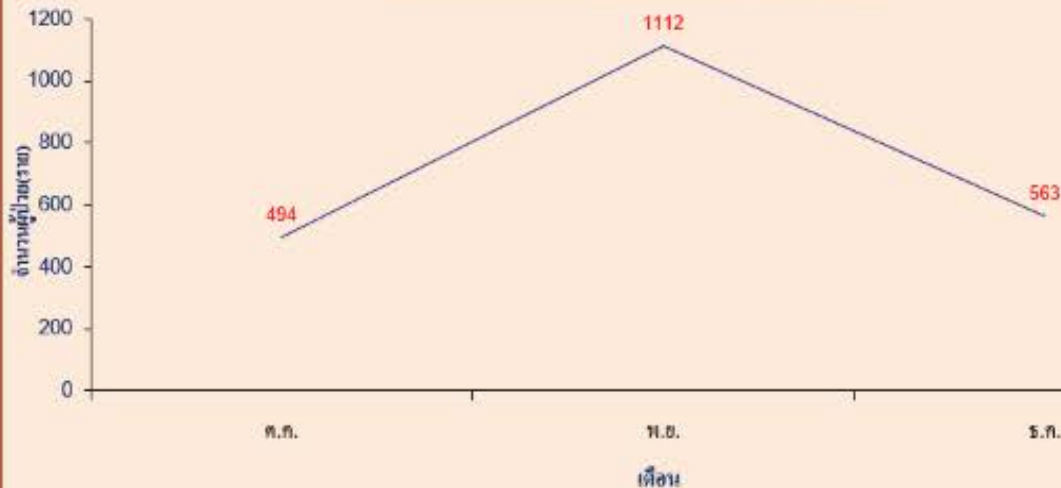
ผู้ป่วยปอดอักเสบ

พบผู้ป่วยปอดอักเสบที่ใส่ท่อช่วย
หายใจ จำนวน 2 ราย

ผู้ติดเชื้อ

เดือนธันวาคม 2566 พบผู้ติดเชื้อ
โควิด-19 จำนวน 563 ราย คิดเป็น
อัตราป่วย 91.08 ต่อแสนปชก.

จำนวนผู้ป่วยด้วยโรค Coronavirus disease 2019 จำแนกรายเดือน จังหวัดจันทบุรี
ระหว่างวันที่ 1 มกราคม 2566 ถึงวันที่ 22 ธันวาคม 2566



อาการของโรคโควิด-19 สายพันธุ์ XCBB1.16 "อาร์คทูรุส"



สถานการณ์ไข้เลือดออก จังหวัดจันทบุรี

1 ม.ค. 66 - ปัจจุบัน

สถานการณ์ไข้เลือดออกปัจจุบัน

- 1 พบผู้ป่วยลดน้อยลง
- 2 อำเภอที่ยังมีการระบาดต่อเนื่อง ยังพบอยู่ 3 อำเภอ คือ อ.โป่งน้ำร้อน อ.สอยดาว และอ.แหลมสิงห์
- 3 พบมากในกลุ่มเด็กนักเรียน มีอายุระหว่าง 5-14 ปี (อนุบาล-มัธยมต้น)
- 4 มีการฉีดวัคซีนป้องกันโรคไข้เลือดออก เพื่อป้องกัน และลดความรุนแรงของโรค

ผู้ป่วยสะสม

ป่วย 3,161 ราย
อัตราป่วย 600.69 / แสนปชก.
ตาย 5 ราย
อัตราป่วยตาย ร้อยละ 0.16

**จันทบุรีมีอัตราป่วยเป็นอันดับ 4 ของประเทศ

จำนวนผู้ป่วย 2 สัปดาห์ล่าสุด

ป่วย 54 ราย
เสียชีวิต 0 ราย
อัตราส่วน IPD : OPD
41.1 : 58.9

สถานการณ์ไข้เลือดออก จำแนกรายเดือน เทียบมาตรฐาน 5 ปี ย้อนหลัง



สถานการณ์โรคไข้เลือดออกรายอำเภอ



“การดูแลผู้ป่วยจิตเวชและยาเสพติดแบบบูรณาการจังหวัดจันทบุรี”

จำนวนผู้ป่วยจิตเวชและยาเสพติดจังหวัดจันทบุรี ปี 2567 (ต.ค. 66 - 15 ธ.ค. 66)

ลำดับ	อำเภอ	จำนวนผู้ป่วยจิตเวช		จำแนกผู้ป่วย						ผู้ป่วยจิตเวชที่ใช้สารเสพติด	
		(ราย)		สีเขียว		สีเหลือง		สีแดง		พ.ย.66	ธ.ค.66
		พ.ย.66	ธ.ค.66	พ.ย.66	ธ.ค.66	พ.ย.66	ธ.ค.66	พ.ย.66	ธ.ค.66		
1	อ.เมืองจันทบุรี	6,815	274	6,659	267	68	3	88	4	322	28
2	อ.ขลุง	1,012	724	999	716	10	7	3	1	7	5
3	อ.ท่าใหม่	982	239	947	224	27	13	8	2	36	18
4	อ.โป่งน้ำร้อน	775	225	728	188	34	24	13	13	31	29
5	อ.มะขาม	611	245	600	236	3	3	8	6	4	7
6	อ.แหลมสิงห์	397	187	389	185	3	2	5	0	4	2
7	อ.สอยดาว	731	176	729	174	2	1	0	1	4	2
8	อ.แก่งหางแมว	1,051	322	1,038	313	8	6	5	3	30	24
9	อ.นายายอาม	524	167	516	160	3	4	5	3	17	15
10	อ.เขาคิชฌกูฏ	296	160	295	159	0	0	1	1	3	3
จังหวัดจันทบุรี		13,194	2,719	12,900	2,622	158	63	136	34	458	133

การติดตามผู้ผ่านการฟื้นฟู ศูนย์จันทารักษ์ จังหวัดจันทบุรี (วันที่ 16 พ.ย.-15 ธ.ค.2566)

อำเภอ	จำนวน (คน)	ติดตามโดย		ติดตามได้ (คน)	ผลการติดตาม
		ศูนย์ฟื้นฟูฯ	รพ.		
อ.เมือง	5	5	5	5	มีงานทำ 5 ราย (ทำสวน, รับจ้าง, ขายของ)
อ.แก่งหางแมว	3	3	-	3	มีงานทำ 3 ราย (รับจ้างกรีดยาง, ลูกจ้างฟาร์มไก่)
อ.เขาคิชฌกูฏ	3	3	-	3	มีงานทำ 3 ราย (ทำสวน)
อ.ขลุง	6	5	2	6	บวช 1 ราย / มีงานทำ 5 ราย (ทำประมง, รับจ้าง, รับจ้างทำสวน) เสพซ้ำ 2 ราย
อ.ท่าใหม่	5	5	5	5	มีงานทำ 5 ราย (รับจ้าง) เสพซ้ำ 3 ราย / ไม่กินยาจิตเวช 1 ราย อาการปกติ
อ.นายายอาม	3	3	3	3	มีงานทำ 2 ราย (รับจ้าง, ทำงานบริษัทเดิม 1 ราย) /ว่างงาน 1 ราย
อ.โป่งน้ำร้อน	8	7	4	8	บวช 1 ราย / มีงานทำ 7 ราย (ทำสวน, ขับรถ, รับจ้าง)
อ.สอยดาว	6	5	5	6	บวช 1 ราย / มีงานทำ 5 ราย (ทำสวน, รับจ้าง) เสพซ้ำ 2 ราย / ดำเนินคดี 1 ราย
อ.แหลมสิงห์	6	6	-	6	มีงานทำ 5 ราย (รับจ้าง, ก่อสร้าง, บริษัท, ประมง)
อ.มะขาม	1	1	-	1	มีงานทำ 1 ราย (ทำสวน)
รวม	46	43	24	46	บวช 3 ราย / มีงานทำ 42 ราย /ว่างงาน 1 ราย / เสพซ้ำ 7 ราย (ยอดสะสม 14)

การบำบัดฟื้นฟูสมรรถภาพผู้ติดยาเสพติดระยะยาว “มินิฉัญญารักษ์” ศูนย์ฉันทารักษ์ จังหวัดฉันทบุรี ประจำปี 2567 “รุ่น ศรีฉัญญารักษ์”

กำหนดการ ระหว่างวันที่ 11 ม.ค–9 เม.ย 67 (90 วัน)

เป้าหมาย ผู้ป่วยจิตเวชและยาเสพติด จำนวน 50 คน

**การเตรียมคัดกรองผู้เข้ารับการบำบัดฟื้นฟู ณ โรงพยาบาล
(ระหว่างวันที่ 25 ธันวาคม 2566 – 3 มกราคม 2567)**

1. ผู้ป่วย / ครอบครัว สัมผัสใจเข้าบำบัด
2. ชักประวัติโรคประจำตัว / เอกเรย์ ปอด (ตรวจสุขภาพก่อนเข้าศูนย์ฉันทารักษ์)
3. ประวัติตามแบบคัดกรอง V2 โดย รพช./รพศ. คะแนน $V2 = 20 +$
 - ประวัติการเสพ/การใช้สารเสพติด ภายใน 3 เดือน
 - เสี่ยงต่อการก่อความรุนแรงในชุมชน (SMIV)
 - แบบประเมินพฤติกรรมก้าวร้าวรุนแรง (Overt Aggression Scale: OAS) ≤ 1
4. ประวัติการรักษาทางจิตเวช / ไม่มีอาการทางจิต / ทางจิตสงบ
5. รับ Refer จาก ตึกจิตเวช รพศ.
6. ไม่อยู่ระหว่างต้องคดีอาญา หรือควบคุมความประพฤติ
7. ไม่ใช่ผู้ค้ายาเสพติด

คุณสมบัติผู้เข้ารับการบำบัดฟื้นฟู

1. เพศ ชาย / อายุครบ 18 ปี บริบูรณ์
2. มีบัตรประชาชนยืนยันตัวตน ที่เป็นทางการ
3. มีเพศสภาพที่ชัดเจน กลุ่ม LGBT หรือผู้ที่แปลงเพศแล้วให้ฟื้นฟูในรูปแบบ CBTx
4. ไม่มีโรคทางกายที่รุนแรงที่เป็นอุปสรรค เข้าร่วมกิจกรรมฟื้นฟู / ไม่เป็นโรคติดต่อระยะแพร่กระจายเชื้อ เช่น วัณโรค HIV
5. เคยรักษาแบบผู้ป่วยนอกหลายครั้ง แต่ยังไม่สำเร็จ
6. ตรวจประวัติแล้วไม่ปรากฏเป็นผู้ต้องหาหรืออยู่ระหว่างถูกดำเนินคดี
7. ไม่มีพฤติกรรมที่อาจก่อให้เกิดอันตราย
8. ไม่มีภาวะแทรกซ้อนทางจิตรุนแรง / ผู้ป่วยที่มีอาการทางจิตมีอาการคงที่ / แพทย์พิจารณาเห็นชอบ ให้เข้ารับการฟื้นฟู ได้
9. ไม่เป็นบุคคลต่างด้าว
10. สัมผัสใจเข้ารับการบำบัดรักษายาเสพติด
11. มีเอกสารการส่งตัวเข้ารับการฟื้นฟู จากศูนย์คัดกรอง หรือสถานพยาบาลยาเสพติด



รายงานผลการดำเนินงาน

โครงการคัดกรองมะเร็งเต้านมโดยเครื่องเอ็กซเรย์เต้านมเคลื่อนที่ (Mammogram) ในสตรีกลุ่มเสี่ยงและด้อยโอกาส
4 หน่วย 4 ภาค ทั่วประเทศ เฉลิมพระเกียรติ พระบาทสมเด็จพระวชิรเกล้าเจ้าอยู่หัว ในโอกาสเจริญพระชนมพรรษา
ครบ 70 พรรษา 28 กรกฎาคม 2565



ระหว่างวันที่ 20 พฤศจิกายน - 8 ธันวาคม 2566 ณ อ.ชลบุรี/ อ.แหลมสิงห์/ อ.มะขาม/ อ.สอยดาว/ อ.เขาคิชฌกูฏ/ อ.เมือง/ อ.ท่าใหม่





ผลการตรวจคัดกรองมะเร็งเต้านมฯ จังหวัดจันทบุรี	จำนวน (คน)
ผู้เข้ารับบริการทั้งหมด	2,581
- ผลตรวจไม่พบสิ่งผิดปกติ	1,861
- ผลตรวจพบสิ่งผิดปกติเล็กน้อยแต่ไม่อันตราย	495
- ผลตรวจพบก้อนเนื้อหรือสิ่งผิดปกติที่ไม่ใช่มะเร็ง (ต้องได้รับการตรวจติดตามซ้ำ 6 เดือน)	162
- ผลตรวจผิดปกติอาจเป็นมะเร็ง (ส่งต่อ)	63
ยอดเงินรับบริจาคสมทบทุนมูลนิธิฯ(บาท)	53,000



โครงการลดความแออัดในโรงพยาบาล

โครงการ	การให้บริการ	สิทธิการรักษา	หมายเหตุ
 <p>ร้านยาบริการ ดูแลเจ็บป่วย เล็กน้อย 16 กลุ่มอาการ</p>	<p>คัดกรองอาการเบื้องต้น จ่ายยาพร้อมให้คำแนะนำการใช้ยา (ปวดหัว เวียนหัว ปวดข้อ เจ็บกล้ามเนื้อ ไข้ ไอ เจ็บคอ ปวดท้อง ท้องเสีย ท้องผูก ถ่ายปัสสาวะขัด/ปัสสาวะลำบาก/ปัสสาวะเจ็บ ตกขาวผิดปกติ อาการทางผิวหนัง/ผื่น/คัน บาดแผล ความผิดปกติต่างๆที่เกิดขึ้นกับตา ความผิดปกติต่างๆที่เกิดขึ้นกับหู)</p>	สิทธิบัตรทอง	จังหวัด จันทบุรี มีจำนวน 26 แห่ง
<p>คลินิกพยาบาล ชุมชนอบอุ่น</p>  <p>คลินิกพยาบาลชุมชนอบอุ่น สำนักงานหลักประกันสุขภาพแห่งชาติ</p>	<p>บริการสร้างเสริมสุขภาพและป้องกันโรค 7 รายการ (ฝากครรภ์ ยาเม็ดคุมกำเนิด ถูยงอนามัย ทดสอบการตั้งครรภ์ ตรวจหลังคลอด ยาเสริมธาตุเหล็กและกรดโฟลิก คัดกรองและประเมินปัจจัยเสี่ยงต่อสุขภาพกายหรือสุขภาพจิต</p> <p>บริการผู้ป่วยนอก</p> <ol style="list-style-type: none"> 1.การบริหารยาตามแผนการรักษาของแพทย์ 2.การบริการพยาบาลพื้นฐาน (ทำแผล การใส่สายยางให้อาหาร การใส่สายสวนปัสสาวะ เช็ดताल้างตาและล้างจมูก) 3.การดูแลสุขภาพผู้ป่วยที่บ้าน <ul style="list-style-type: none"> - กลุ่มผู้ป่วยที่สามารถรักษาให้หายขาดได้ (เช่น หญิงตั้งครรภ์ที่มีภาวะเสี่ยง มารดาหลังคลอดส่งเสริมการเลี้ยงลูกด้วยนมแม่) - กลุ่มผู้ป่วยโรคเรื้อรังที่ไม่สามารถควบคุมอาการได้ (เช่น ผู้ป่วยเบาหวานที่ควบคุมน้ำตาลไม่ได้) - กลุ่มผู้ป่วยโรคเรื้อรังและมีการไร้ความสามารถเล็กน้อย (ผู้ที่มีปัญหาในการทำกิจวัตรประจำวัน ต้องพึ่งอุปกรณ์ทางการแพทย์) 4.การตรวจรักษาเบื้องต้น 5.จ่ายเวชภัณฑ์ที่เกี่ยวข้องกับกิจกรรมบริการที่ให้ 	ทุกสิทธิการรักษา	จังหวัด จันทบุรี มีจำนวน 3 แห่ง

โครงการลดความแออัดในโรงพยาบาล

โครงการ	การให้บริการ	สิทธิการรักษา	หมายเหตุ
คลินิกกายภาพบำบัด ชุมชนอบอุ่น  <p>คลินิกกายภาพบำบัดชุมชนอบอุ่น สำนักงานหลักประกันสุขภาพแห่งชาติ</p>	ให้บริการฟื้นฟูสมรรถภาพผู้ป่วยระยะกลาง 4 กลุ่มโรค <ol style="list-style-type: none"> 1. ผู้ป่วยโรคหลอดเลือดสมอง 2. ผู้ป่วยสมองได้รับบาดเจ็บ 3. ผู้ป่วยไขสันหลังได้รับบาดเจ็บที่ได้รับการรักษาจนเข้าสู่ภาวะคงที่ 4. ผู้ป่วยภาวะกระดูกสะโพกหักจากภยันตรายชนิดไม่รุนแรง 	สิทธิบัตรทอง	จังหวัดจันทบุรี มีจำนวน 1 แห่ง
คลินิก เทคนิคการแพทย์  <p>คลินิกเทคนิคการแพทย์ สำนักงานหลักประกันสุขภาพแห่งชาติ</p>	ให้บริการเจาะเลือด เก็บส่งตรวจ 22 รายการ ตาม 8 หมวดหมู่ <ol style="list-style-type: none"> 1. การตรวจหาความเข้มข้น และความผิดปกติของเม็ดเลือด (CBC) 2. การตรวจระดับน้ำตาลในเลือด (Blood Sugar) 3. การตรวจน้ำตาลสะสม (HbA1C) 4. การตรวจระดับไขมันในเลือด (Lipid Profile) 5. ตรวจการทำงานของตับ (Liver Function Test) 6. ตรวจการทำงานของไต (BUN, Creatinine) 7. การตรวจปัสสาวะ (Urinalysis) 8. การตรวจไวรัสตับอักเสบบี (HBsAg) 	สิทธิบัตรทอง (ต้องมีใบสั่งการตรวจ จากหน่วยบริการ)	จังหวัดจันทบุรียังไม่มีคลินิก เข้าร่วมบริการ
	บริการสร้างเสริมสุขภาพและป้องกันโรค 2 รายการ <ol style="list-style-type: none"> 1. ตรวจทดสอบปัสสาวะ ในกรณีสงสัยว่าตั้งครรภ์ 2. ตรวจคัดกรองมะเร็งลำไส้ใหญ่และลำไส้ตรง ด้วยวิธีการตรวจหาเลือดแฝงในอุจจาระ (กลุ่มเป้าหมายอายุ 50-70 ปี ทุก 2 ปี) 	ทุกสิทธิการรักษา	

โครงการลดความแออัดในโรงพยาบาล

ร้านยาและคลินิก ในจังหวัดจันทบุรี ที่เข้าร่วมโครงการฯ

อำเภอ	จำนวน (แห่ง)	ชื่อร้าน
เมือง	9	(1) ศาลาโอสถ สาขาเขาไร่ยา (2) ศาลาโอสถ สาขาตลาดเจริญสุข (3) ศรีชัยโอสถ (4) ศาลาโอสถ สาขาบึงสีจันทบุรี (5) ร้านยาเอ็กซ์ต้า พลัส สาขาบ้านเนินวง (จันทบุรี) (6) ร้านยาฟาสซิโน สาขาโรบินสัน จันทบุรี (7) บีบี ฟาร์มาซี สาขา ศิริการ (8) เป็นต่อเภสัช (9) คลังยาจันทบุรี
	1	(1) พุทธิพร คลินิกการพยาบาลและการผดุงครรภ์
มะขาม	3	(1) สุกัญญาฟาร์มาซี (2) ร้านยาเจริญสุข (3) นฤมลเภสัช สาขา 2
	1	(1) ธีญญ์ณิดา คลินิกกายภาพบำบัด
สอยดาว	4	(1) ศาลาโอสถ สาขาทับช้าง (2) ศาลาโอสถ สาขาทุ่งขนาน (3) ศาลาโอสถ สาขาสอยดาว (4) สุพรรณเวชภัณฑ์ 2
	1	(1) ขวัญหทัยคลินิกการพยาบาลและการผดุงครรภ์
แหลมสิงห์	3	(1) ศาลาโอสถ สาขาตลาดพลีว (2) ร้านขายยาเภสัชชุมชน (3) ภูวดลเภสัช
โป่งน้ำร้อน	1	(1) ศาลาโอสถ สาขาโป่งน้ำร้อน
	1	(1) สุทธิดาคลินิกการพยาบาลและการผดุงครรภ์

โครงการลดความแออัดในโรงพยาบาล

ร้านยาและคลินิก ในจังหวัดจันทบุรี ที่เข้าร่วมโครงการฯ

อำเภอ	จำนวน (แห่ง)	ชื่อร้าน
นายายอาม	3	(1) ศาลาโอสถ (2) ศาลาโอสถ สาขาเมืองใหม่นายายอาม (3) นายายอามเภสัช 2
ท่าใหม่	1	(1) ศาลาโอสถ สาขาเจ้าหลาว
เขาคิชฌกูฏ	0	
ขลุง	1	(1) ศาลาโอสถ สาขาขลุง
แก่งหางแมว	1	(1) ศาลาโอสถ สาขาแก่งหางแมว

ทำความกล้าพิสูจน์ความหลอน...

โรงพยาบาลผีสิง

ในงานวันสมเด็จพระเจ้าตากสินมหาราชรำลึก
และกาชาดจังหวัดจันทบุรี ประจำปี 2567

วันที่ 28 ธันวาคม 2566 ถึง 5 มกราคม 2567

เวลา 19.00 - 21.00 น.

จัดโดย...สำนักงานสาธารณสุขจังหวัดจันทบุรี





หลอน.....เฮี้ยน.....จนขนหัวลุก!!!

กิจกรรมบนเวที **พบกับ**

การแสดงวันเปิดงาน **รำปอบผีฟ้า** (สสจ.)

- ฟื้นคืนชีพ (CPR)
- Common illness
- HPV ฝ้อชาติ
- ตายท้องกลม
- อาหารเป็นยา
- ส้วม/การกำจัดขยะ
- เบาหวานในกลุ่มอายุน้อย
- ฟันดีฝ้คุ้ม

และการแสดงจากทีม

TO BE NUMBER 1