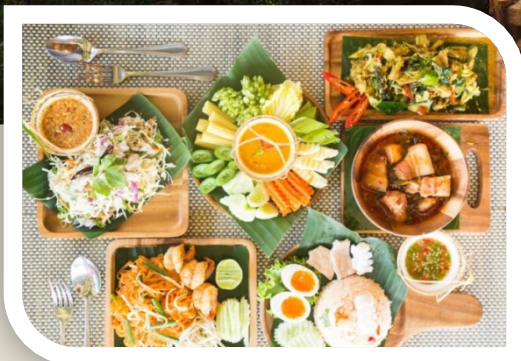




สุขภาพดี วิถีคนจันทน์

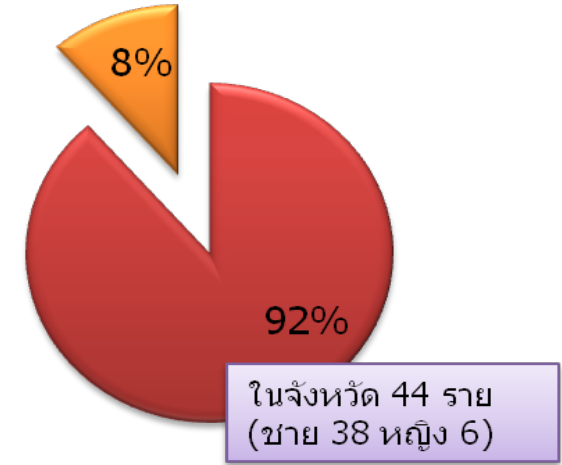
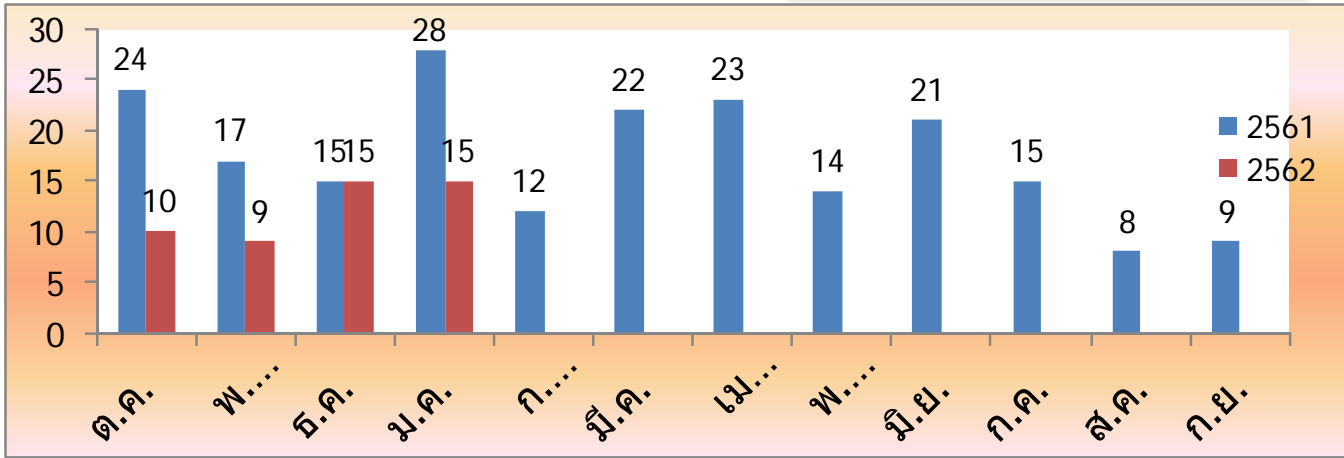


จำนวนผู้เสียชีวิตจากการบาดเจ็บทางถนน ปี 2561-2562

ร้อยละการเสียชีวิต ปี 2562

ปี 2561 เสียชีวิตเดือนมค. 28 ราย
ปี 2562 เสียชีวิตเดือนมค. 15 ราย

นอกจังหวัด 4 ราย (ชาย 4 หญิง 0)



ปีงบประมาณ 2562 (ม.ค.62)

*เดือน มค.62 เสียชีวิต 15 ราย สะสม 4 เดือน 48 ราย (4 ต่อแสน ปชก.)
(เป้าหมายประเทศปี2562 อัตราการตายจากอุบัติเหตุทางถนนไม่เกิน 16.4 ต่อแสนปชก.)

*ภาพรวมผู้เสียชีวิตน้อยกว่าปีที่แล้ว 13 ราย

***อำเภอที่มีอัตราการตายสูงสุด 3 อันดับ**

1) อ.นายายอาม (6 ราย) 2) อ.แก่งหางแมว (6 ราย) 3) อ.เมือง (12 ราย)

***อำเภอที่มีการบาดเจ็บสูงสุด 3 อันดับ**

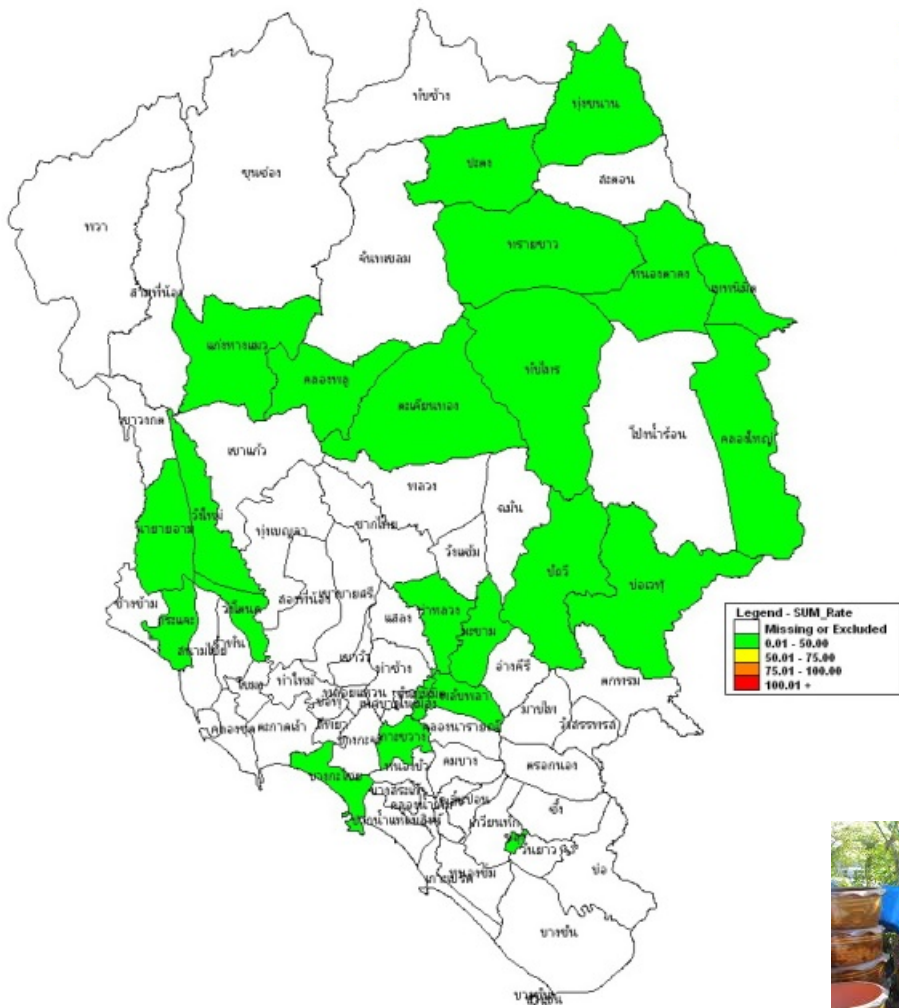
1)อ.เมือง 2,327 ราย 2)อ.สอยดาว 529 ราย 3)อ.ท่าใหม่ 502 ราย



สถานการณ์โรคไข้เลือดออก จังหวัดจันทบุรี

1 มค. - 20 ก.พ. 62

จังหวัดจันทบุรี ป่วย 34 ราย อัตราป่วย 6.46 ต่อแสนประชากร ไม่มีผู้ป่วยเสียชีวิต



จำนวนผู้ป่วย(ราย)

จำนวนผู้ป่วยด้วยโรค ไข้เลือดออก จำแนกรายเดือน จ.จันทบุรี
เปรียบเทียบข้อมูลปี 2562 กับค่ามัธยฐาน 5 ปี ย้อนหลัง



อำเภอเสี่ยงต่อการเกิดโรค

ค่า HI เกิน 10

โป่งน้ำร้อน

12.26

มะขาม

11.12

เชิญร่วมรณรงค์ 3 เก็บในทุกวันศุกร์ ทุกสัปดาห์



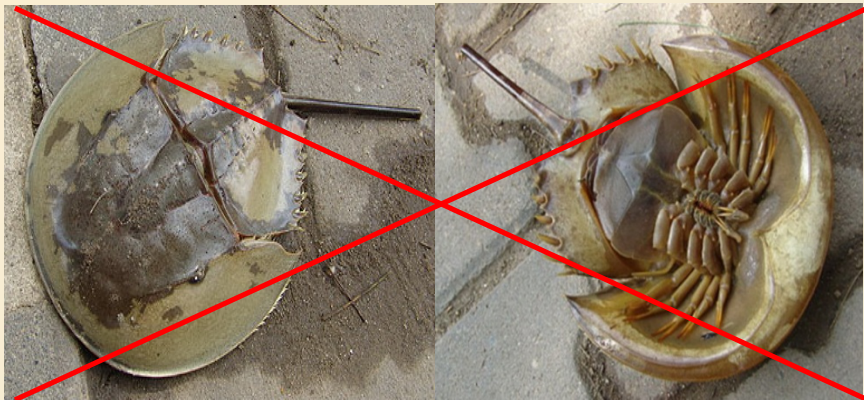
รณรงค์กำจัด ยุงลาย ด้วยมาตรการ

3 เก็บ 3 โรค

เก็บบ้าน | เก็บขยะ | เก็บน้ำ

แมงดาทะเลมีพิษ

ปี 2562 จ.จันทบุรีมีผู้ป่วยจากการกินไข่แมงดาแล้ว 3 เหตุการณ์ ที่ อ.ท่าใหม่ , อ.ขลุง และ อ.เมือง ผู้ป่วยเสียชีวิต 2 ราย และอาการไม่รุนแรง 5 ราย



แมงดาถ้วย , แมงดาไฟ , เทรา มีลักษณะ ตัวเล็ก หางกลม ไม่มีสัน บางตัวลำตัวสีแดง ตาสีแดง ไม่สามารถ บริโภคได้

เดือนมกราคม – เดือนมีนาคม
ไม่ควรบริโภคแมงดาทะเล
เนื่องจากมีความเป็นพิษสูง

...หากรับประทานแล้วมีอาการ

- ❖ ชาที่ปาก ลื่น
- ❖ แน่นหน้าอก หายใจไม่ออก
- ❖ อาเจียน เวียนศีรษะ
- ❖ ซาตามปลายมือ เท้า

ให้รีบนำส่ง รพ.ให้เร็วที่สุด
และแจ้งแพทย์ว่ารับประทาน
ไข่แมงดาทะเล เพื่อรักษาได้
ทันต่อวงที่

สารพิษที่พบในไข่ของ
แมงดาถ้วย ทนความร้อน
สูงมาก การต้ม
ทอด ย่าง ไม่สามารถ
ทำลายพิษได้





ระวัง! เด็กปิดทอมนเสียง “จมน้ำ” เสียชีวิต

สถานการณ์การเสียชีวิตจากการจมน้ำ

ปี 2561 พบเสียชีวิตทุกกลุ่มอายุ 56 ราย เป็นเด็กอายุต่ำกว่า 15 ปี จำนวน 4 ราย
ปี 2562 พบเด็กอายุต่ำกว่า 15 ปี เสียชีวิต 1 ราย ที่ อ.ขลุง

การป้องกัน

ทุกภาคส่วนร่วมเฝ้าระวังดูแลเด็กอย่างใกล้ชิด
อย่าปล่อยให้เด็กชวนกันไปเล่นน้ำกันเองตามลำพัง
และให้ความสำคัญดังต่อไปนี้

1. สำรวจแหล่งน้ำที่มีความเสี่ยงในชุมชน
2. เฝ้าระวังและแจ้งเตือนในชุมชน
3. จัดการแหล่งน้ำเพื่อให้เกิดความปลอดภัย
4. สอนให้เด็กรู้จักแหล่งน้ำเสี่ยงและอันตรายที่อาจจะเกิดขึ้น

การช่วยเหลือ





ร่วมส่งคะแนนโหวต และให้กำลังใจ เด็กจันทน์



ตัวแทนภาคกลางและภาคตะวันออก

ในการแข่งขัน TO BE NUMBER ONE IDOL 9

TI 02

น้องส่วย



นายพีรพล ภูมิพัฒน์โยธา
โรงเรียนเบญจมราชูทิศ จังหวัดจันทบุรี



นางสาวสุชาดา สอนพันธ์
โรงเรียนท่าใหม่ “พุลสวัสดิ์ราษฎร์นุกูล”

TI 18

น้องมิน

**ร่วม
โหวต
ทาง**

1900 1900 94 กดโทรออก

ฟังรายละเอียด แล้วตามด้วยหมายเลข TI (2 หลัก)

ตั้งแต่วันที่ 24 มีนาคม – 27 เมษายน 2562

ออกอากาศ

**ทางสถานีโทรทัศน์ช่อง NBT
ทุกวันเสาร์เวลา 18.00 – 21.00 น.**

**เริ่ม 30 มีนาคม, 6,13,20 และ
27 เมษายน 2562**

รอบชิงชนะเลิศ 27 เมษายน 2562

ณ ศูนย์การค้า JJ MALL จตุจักร

กรุงเทพฯ

ขอความร่วมมือ

โรงพยาบาลสอยดาว จ.จันทบุรี
สอยดาว ก้าวไปด้วยกัน
เดิน-วิ่งการกุศล
เพื่อซื้อเครื่องมือและครุภัณฑ์ทางการแพทย์
บริจาคผ่านระบบ QR CODE ทั่วประเทศ
ชื่อบัญชี: บัญชีหมวดบริจาคนำเพื่อสมทบทุนสร้างอาคาร
ผู้ปฏิบัติงานและครุภัณฑ์ทางการแพทย์
ศูนย์โสตจักษุวิทยา
- โรงพยาบาลสอยดาว กลุ่มบริหารทั่วไป โทร. 0-3938-1376-7 ต่อ 113
- โอนเงินเข้าบัญชี ธ.กรุงไทย สาขาสอยดาว : 252-0-45857-7

สนับสนุนการจัดกิจกรรม
เดิน - วิ่งการกุศล
“สอยดาว ก้าวไปด้วยกัน”

รายได้สมทบทุน

เพื่อซื้อเครื่องมือและครุภัณฑ์ทางการแพทย์

ตึกอุบัติเหตุ-ฉุกเฉินใหม่ โรงพยาบาลสอยดาว

เลือกกระต่ายชมดาว
เมื่อสมทบทุนซื้อครุภัณฑ์ทางการแพทย์ที่ขาดแคลน
ตึกอุบัติเหตุ-ฉุกเฉินใหม่ โรงพยาบาลสอยดาว จ.จันทบุรี

ไซส์	รอบอก (นิ้ว)	ความยาว (นิ้ว)
S	32	24
M	36	26
L	40	28
XL	44	30
2XL	48	32

ราคาตัวละ 299.-
#SrdAnHOSPITAL



หน่วยแพทย์เคลื่อนที่ พอ.สว.จังหวัดจันทบุรี
เดือน มีนาคม 2562

วันที่ 12 มีนาคม 2562

ณ ศาลากลางหมู่บ้าน หมู่ 8 บ้านคลองพอก
ต.ทับช้าง อ.สอยดาว จ.จันทบุรี