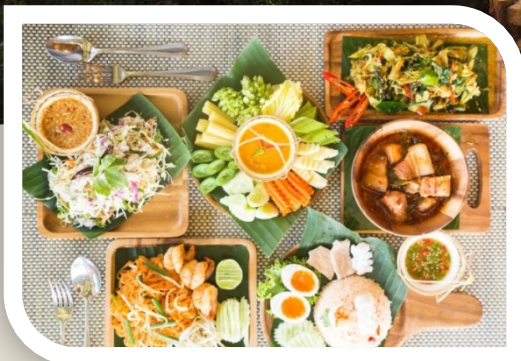
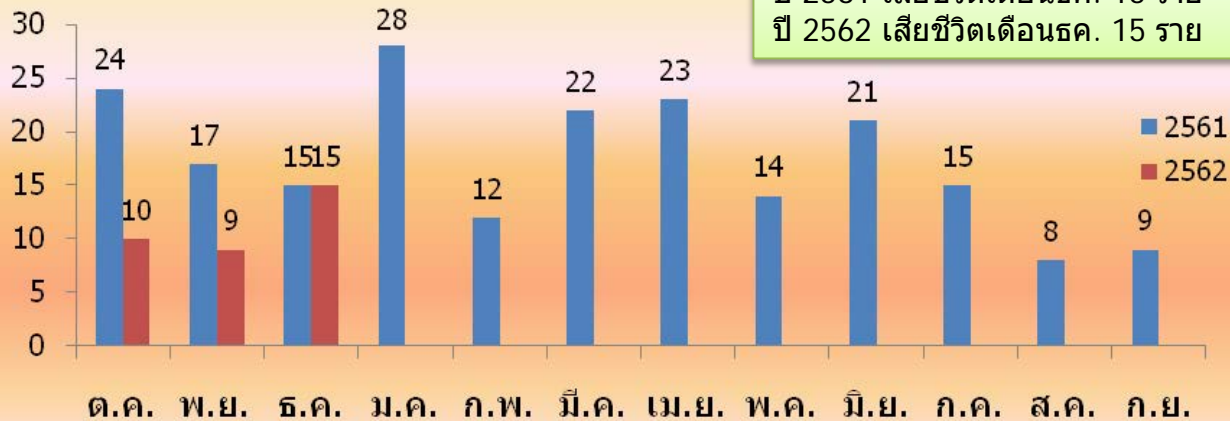




สุขภาพดี วิถีคนจันทน์



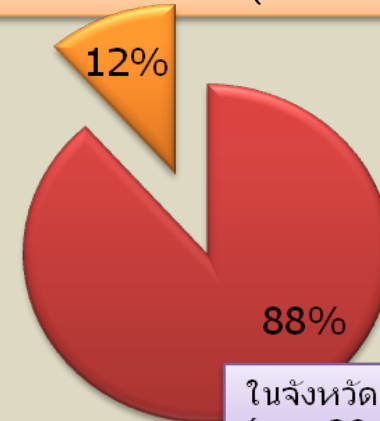
จำนวนผู้เสียชีวิตจากการบาดเจ็บทางถนน ปี 2561-2562



ปี 2561 เสียชีวิตเดือนธค. 15 ราย
ปี 2562 เสียชีวิตเดือนธค. 15 ราย

ร้อยละการเสียชีวิต ปี 2562

นอกจังหวัด 4 ราย (ชาย 4 หญิง 0)



ในจังหวัด 33 ราย
(ชาย 29 หญิง 4)

ปีงบประมาณ 2562 (ธ.ค.61)

*เดือน ธค.61 เสียชีวิต 15 ราย สะสม 3 เดือน 33 ราย (6.19 ต่อแสน ปชก.)
(เป้าหมายประเทศปี2562 อัตราการตายจากอุบัติเหตุทางถนน ไม่เกิน 16.4 ต่อแสนปชก.)

*ภาพรวมผู้เสียชีวิตเท่ากับปีที่แล้ว

***อำเภอที่มีผู้เสียชีวิตสูง 3 อันดับ**

1) อ.นายายอาม 5 ราย 2) อ.โป่งน้ำร้อน 4 ราย 3) อ.แก่งหางแมว 2 ราย

***อำเภอที่มีการบาดเจ็บสูงสุด 3 อันดับ**

1) อ.เมือง 1,751 ราย 2) อ.สอยดาว 413 ราย 3) อ.ท่าใหม่ 357 ราย

ที่มา :รายงาน 19 สาเหตุ



แมงดาทะเลมีพิษ

ปี 2562 พบผู้ป่วย 2 ราย ที่ อ.ท่าใหม่



แมงดาถ้วย, แมงดาไฟ, เหยี่ยว มีลักษณะ ตัวเล็ก หางกลม ไม่มีสัน
บางตัวลำตัวสีแดง ตาสีแดง ไม่สามารถ บริโภคได้

เดือนมกราคม – เดือนมีนาคม
ไม่ควรบริโภคแมงดาทะเล
เนื่องจากมีความเป็นพิษสูง

...หากรับประทานแล้วมีอาการ

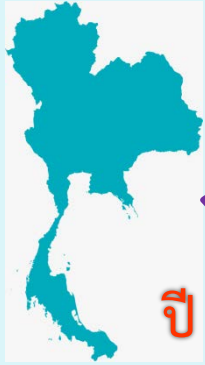
- ❖ ชาที่ปาก ลิ้น
- ❖ แน่นหน้าอก หายใจไม่ออก
- ❖ อาเจียน เวียนศีรษะ
- ❖ ชาตามปลายมือ เท้า

ให้รีบนำส่ง รพ.ให้เร็วที่สุด
และแจ้งแพทย์ว่ารับประทาน
ไข่แมงดาทะเล เพื่อรักษาได้
ทันที่

สารพิษที่พบในไข่ของ
แมงดาถ้วย ทนความร้อน
สูงมาก การต้ม
ทอด ย่าง ไม่สามารถ
ทำลายพิษได้



โรคพิษสุนัขบ้า



ปี 2561 เสียชีวิต 16 ราย

พื้นที่เสี่ยง
ทุกอำเภอใน
จังหวัดจันทบุรี

การป้องกัน

1. ฉีดวัคซีนป้องกันโรคพิษสุนัขบ้าให้กับสุนัขและแมวทุกตัว
2. สอนให้เด็กรู้จักระมัดระวังเมื่ออยู่ใกล้สุนัข
3. เมื่อถูกสุนัขกัดหรือข่วน ต้องรีบล้างแผลใส่ยา กักสุนัขไว้ 10 วัน และไปหาหมอโดยเร็วที่สุด

ปี 2561 จันทบุรีไม่พบผู้ป่วย แต่พบหัวสุนัขให้ผลบวกต่อเชื้อพิษสุนัขบ้า จำนวน 10 หัว
ปี 2562 ยังไม่พบผู้ป่วย แต่พบหัวสุนัขให้ผลบวกต่อเชื้อพิษสุนัขบ้า

ขอความร่วมมือ เร่งรัดการฉีดวัคซีนป้องกัน

โรคพิษสุนัขบ้าในสุนัขและแมวในทุกพื้นที่ของจังหวัดจันทบุรี




เตือน!

[TRANS FAT]

ไขมันทรานส์ (Tran Fat) คือ กรดไขมันไม่อิ่มตัว พบได้ในธรรมชาติ (ในเนื้อสัตว์และนม) และส่วนที่มนุษย์ผลิตขึ้น โดยกระบวนการเติมไฮโดรเจนบางส่วน Partially Hydrogenated Oil มักใช้ในอุตสาหกรรมอาหาร



มักพบในอาหารเหล่านี้

- **ขนมอบ เบเกอรี่** ที่มักใช้มาร์การีน วิปป์ครีม เนยขาว (ซอตเทนนิ่ง) ซีสเป็นส่วนผสม 
- **เครื่องดื่มสำเร็จรูป** ประเภทที่มีครีมเทียม วิปป์ครีม นมข้นหวาน นมข้นจืด ส่วนผสมบางชนิดก็มีไขมันทรานส์
- **อาหารทอดซ้ำ** เช่น ปาท่องโก๋ กลัวยแซก ไข่ทอด

อันตรายอย่างไร

- ❖ เพิ่ม คอเลสเตอรอลตัวไม่ดี และ ไตรกลีเซอไรด์
- ❖ ลดคอเลสเตอรอลที่ดี
- ❖ ทำให้เสี่ยงที่จะเกิดโรค



องค์การอนามัยโลก (WHO) จึงแนะนำว่าไม่ควรกินอาหารที่มีไขมันทรานส์เกิน 1% ของพลังงานที่เราได้รับต่อวัน



เชิญชวนหน่วยงานภาครัฐ เอกชน ประชาสังคม สถานศึกษา
ร่วมรณรงค์ และปลูกฝังพฤติกรรมที่ถูกต้องแก่บุตรหลานและเยาวชน



สำนักงานสาธารณสุขจังหวัดจันทบุรี

“รักจริงต้องใส่ใจ
รักปลอดภัยต้องป้องกัน”



Happy Valentine's day

14 กุมภาพันธ์

N
O
S
E
X

S
A
V
E
S
E
X

โครงการบูรณาการหน่วยแพทย์เคลื่อนที่ เพื่อดูแลประชาชนอุทิศถวาย
พระบาทสมเด็จพระปรมินทรมหาภูมิพลอดุลยเดช บรมนาถบพิตร และถวายสมเด็จพระนางเจ้าสิริกิติ์
พระบรมราชินีนาถ ในรัชกาลที่ 9 และสมเด็จพระเจ้าอยู่หัว



การให้บริการด้านการแพทย์

ตรวจรักษาโรคทั่วไป 1,502 ราย

บริการทันตกรรม 440 ราย

ตรวจสายตา 558 ราย

บริการสุขภาพจิต 842 ราย

แพทย์แผนไทย 185 ราย

ตรวจเลือด

- คัดกรองสารเคมีในเกษตรกร 183 ราย
- ค้นหาเชื้อมาลาเรีย 135 ราย



กิจกรรมจากหน่วยบูรณาการ

ผู้ร่วมกิจกรรมทั้งสิ้น 1,918 ราย

ฝึกอาชีพ

- งานคหกรรม(ขนมจีบ, ลูกชุบ, ขนมชั้น, ข้าวเกรียบปากหม้อ, ไส้กรอกอีสาน, โรตีสายไหม ฯลฯ)
- งานศิลปะประดิษฐ์ (โบว์ผูกผม, สานตะกร้า ฯลฯ)
- เกษตรกรรม(เพาะถั่วงอก, เชื้อราไตรโคเดอร์มา, ที่ดักแมลงวันทอง)

บริการตรวจวัดสายตาและแจกแว่นสายตาผู้สูงอายุ

บริการฉีดวัคซีนพิษสุนัขบ้าในสุนัขและแมว

บริการซ่อมเครื่องใช้ไฟฟ้า

บริการตัดผม

รับเรื่องราวร้องทุกข์

บริการอาหารและเครื่องดื่ม

ให้ความรู้และบริการให้คำปรึกษาประชาชน

- ด้านกฎหมาย
- สถาบันชาติ ศาสนา พระมหากษัตริย์
- ปรัชญาเศรษฐกิจพอเพียง
- ด้านการเงิน(ปรึกษาปัญหานี้นอกระบบ)



ยาผสมเพชรสังฆาต 500 มก.



ข้อบ่งใช้

- รักษาริดสีดวงทวารระยะที่ 1- 2 ครั้งละ 3 แคปซูล วันละ3 ครั้งก่อนอาหาร
- ระยะที่ 1 ริดสีดวงไม่ยื่นออกมานอกขอบทวาร
 - ระยะที่ 2 ริดสีดวงยื่นออกมานอกขอบทวาร ขณะถ่ายอุจจาระ และเลื่อนกลับเข้าหลังถ่าย

ข้อห้ามใช้

ไม่ควรใช้ยาในหญิงตั้งครรภ์ และหญิงให้นมบุตร



ยาเหลืองปิดสมุทร 500 มก.



ข้อบ่งใช้

บรรเทาอาการถ่ายเหลวเป็นน้ำ มีมูกปน
ครั้งละ 2 แคปซูล ทุก 4 ชั่วโมง

ข้อห้ามใช้

ไม่พบรายงาน

ข้อควรระวังในการใช้

หากใช้เกิน 1 วันอาการไม่ดีขึ้นควรปรึกษาแพทย์



หน่วยแพทย์เคลื่อนที่ พอ.สว.จังหวัดจันทบุรี
เดือน กุมภาพันธ์ 2562

วันที่ 12 กุมภาพันธ์ 2562

ณ ศาลากลางหมู่บ้าน หมู่ 11 บ้านสันติพัฒนา
ต.โป่งน้ำร้อน อ.โป่งน้ำร้อน จ.จันทบุรี