

แผนปฏิบัติการพัฒนาสุขภาพ ของสำนักงานสาธารณสุขอำเภอแหลมสิงห์ จังหวัดจันทบุรี
ประจำปีงบประมาณ 2562

สำนักงานสาธารณสุขอำเภอแหลมสิงห์ จังหวัดจันทบุรี

E-mail : ssolamsing@chpho.go.th



บันทึกข้อความ

ส่วนราชการ สำนักงานสาธารณสุขอำเภอแหลมสิงห์ ตำบลปากน้ำแหลมสิงห์ อำเภอแหลมสิงห์ จังหวัดจันทบุรี โทร ๐ ๓๙๔๙ ๙๓๒๑

ที่ จป ๐๓๒๒/๔๘๔

วันที่ ๓ ตุลาคม ๒๕๖๑

เรื่อง ขออนุมัติแผนปฏิบัติการตามยุทธศาสตร์การพัฒนาสุขภาพ ประจำปี ๒๕๖๒ ของ สำนักงานสาธารณสุขอำเภอแหลมสิงห์

เรียน นายแพทย์สาธารณสุขจังหวัดจันทบุรี

ด้วย สำนักงานสาธารณสุขอำเภอแหลมสิงห์ จังหวัดจันทบุรี ได้จัดทำแผนปฏิบัติการพัฒนาสุขภาพ ประจำปีงบประมาณ ๒๕๖๒ เสร็จเรียบร้อยแล้ว
รายละเอียดตามเอกสารที่แนบมาพร้อมนี้

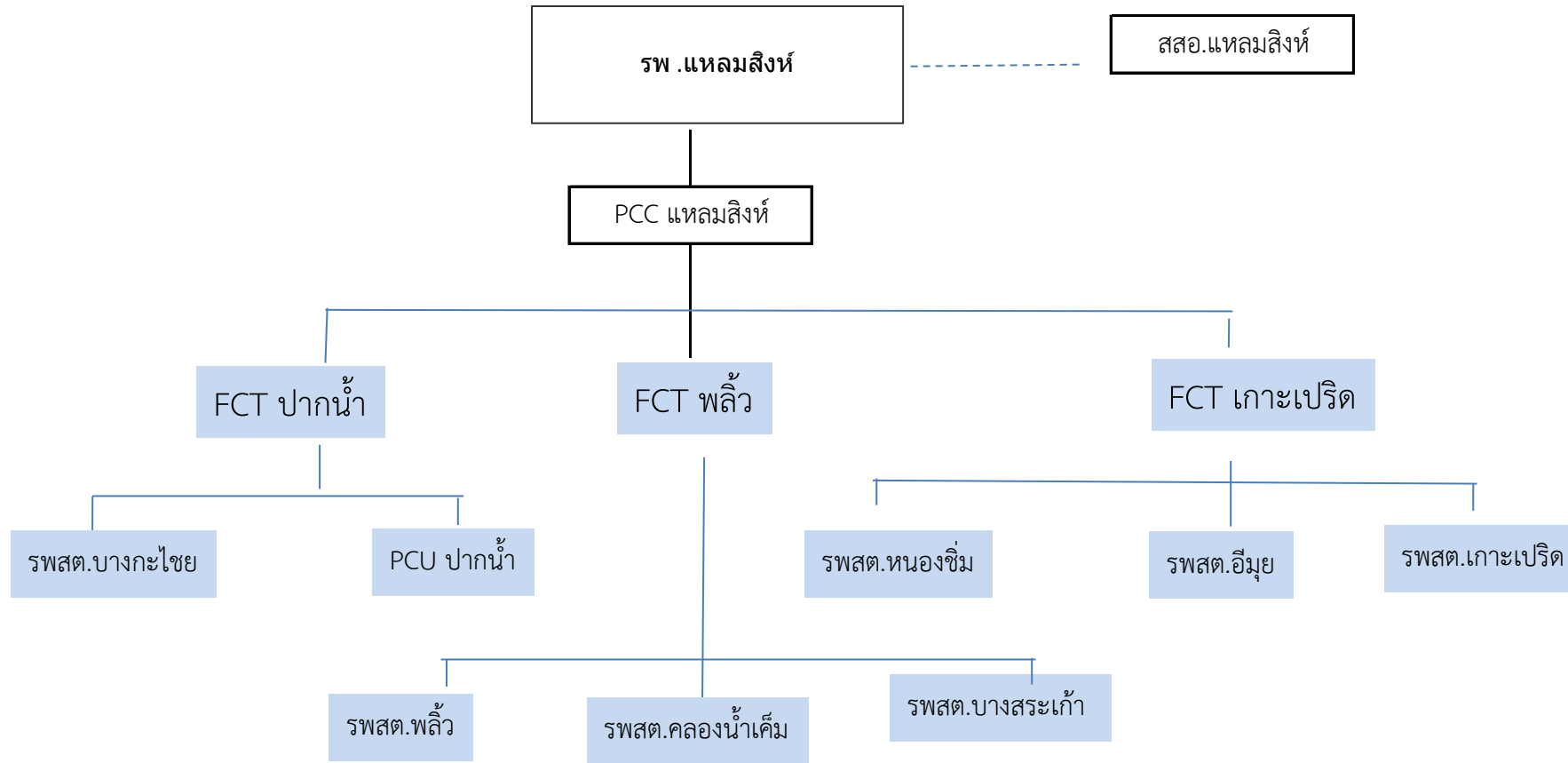
จึงเรียนมาเพื่อโปรดพิจารณา หากเห็นชอบโปรดลงนามอนุมัติแผนปฏิบัติการพัฒนาสุขภาพของสำนักงานสาธารณสุขอำเภอแหลมสิงห์ จังหวัดจันทบุรี
ปีงบประมาณ ๒๕๖๒ เพื่อดำเนินการต่อไป

กำธร พินิจ

(นายกำธร พินิจ)

สาธารณสุขอำเภอแหลมสิงห์

แผนภูมิ : การจัดเครือข่ายบริการสุขภาพ อำเภอแหลมสิงห์



แผนยุทธศาสตร์ / กรอบทิศทางการพัฒนาเครือข่ายบริการสุขภาพ แหวมสิ่ง

วิสัยทัศน์ : ผู้นำด้านสุขภาพ บริหารจัดการดี มีธรรมาภิบาล ประสานภาคี สุขภาพยั่งยืน

เข็มมุ่ง : พัฒนาระบบการดูแลโรคเรื้อรังและการดูแลผู้สูงอายุ

ค่านิยม :

Mastery - เป็นนายตนเอง	เชื่อมโยงค่านิยมแหวมสิ่ง	L – LEADING ผู้นำด้านสุขภาพ	A-Attitude มีทัศนคติที่ดี
Originality - เร่งสร้างสิ่งใหม่ๆ	เชื่อมโยงค่านิยมแหวมสิ่ง	E- ENGAGEเชื่อมโยงเกาะติดทันสถานการณ์	I – INNOVATION สร้างสรรค์นวัตกรรมใหม่ๆ
People - ใส่ใจประชาชน	เชื่อมโยงค่านิยมแหวมสิ่ง	N- NET WORK การทำงานเป็นเครือข่าย	G – Good Governance การบริหารจัดการที่ดี
Humility - อ่อนน้อมถ่อมตน	เชื่อมโยงค่านิยมแหวมสิ่ง	M-MORAL มีคุณธรรม	S – Society เป็นสังคมน่าอยู่

พันธกิจ : ส่งเสริมสนับสนุนภาคีเครือข่ายในการขับเคลื่อนระบบคุณภาพชีวิต พขอ : DHB
พัฒนาระบบบริการสุขภาพ ครบ 4 มิติ ให้มีคุณภาพและมาตรฐาน โดยมุ่งเน้นเป้าหมายให้ประชาชน เข้าถึง ข้อมูลสุขภาพใช้กลยุทธ์ “ทราบแล้วเปลี่ยน”
ส่งเสริมให้บุคลากร มีสมรรถนะดี มีความสุข
พัฒนาระบบการบริหารจัดการที่ดีมีธรรมาภิบาล

แผนประมาณการรายได้และค่าใช้จ่าย ปีงบประมาณ 2562

สำนักงานสาธารณสุขอำเภอแหลมสิงห์ จังหวัดจันทบุรี

รายการ		จำนวน (บาท)
รายได้	งบประมาณจากสป	300,000.00
	เงินประกันสุขภาพสำหรับแรงงานต่างชาติ	50,000.00
	เงินบำรุง (สนับสนุนการขับเคลื่อนพขอ.)	14,980.00
รวมรายได้		364,980.00
ค่าใช้จ่าย	ประชุมคณะกรรมการ พขอ./คณะทำงาน	14,980.00
	พัฒนาระบบควบคุมกำกับติดตามประเมินผล	
	ค่าน้ำมันเชื้อเพลิง	84,000.00
	ค่าวัสดุ	
	-วัสดุคอมพิวเตอร์	9,630.00
	-วัสดุงานบ้านงานครัว	11,080.00
	-วัสดุสำนักงาน	20,000.00
	ค่าใช้จ่ายเดินทางไปราชการ	33,000.00
	จัดประชุมราชการ	56,000.00
	พัฒนาระบบบริหารจัดการทรัพยากรด้านสุขภาพและบริหารทั่วไป	
	ค่าสาธารณูปโภค	37,400.00
	ค่าจ้างเหมาบริการ/ค่าซ่อมแซม	21,390.00
	ค่าจ้างทำความสะอาด	27,500.00
	โครงการเตรียมความพร้อมไม่ต้องเที่ยวเปลอแป็บเดียวก็สูงวัย	50,000.00
รวมค่าใช้จ่าย		364,980.00

การจัดลำดับความสำคัญของปัญหาสาธารณสุข อำเภอแหลมสิงห์ จังหวัดจันทบุรี ปีงบประมาณ 2562

1)ปัญหาสาธารณสุขที่สำคัญของแต่ละกลุ่มวัย

กลุ่มวัย	โรค/ประเด็นปัญหา	ข้อมูลสนับสนุน / สถานการณ์	เกณฑ์การจัดลำดับความสำคัญ					
			ขนาดของปัญหา	ความรุนแรงของปัญหา	การสูญเสียทางเศรษฐกิจ	ความเป็นไปได้ในการแก้ไขปัญหา	ความร่วมมือของชุมชน	คะแนนรวม
			5	5	5	5	5	25
1.กลุ่มสตรีและเด็กปฐมวัย	การเข้าถึงบริการของหญิงตั้งครรภ์	1.หญิงตั้งครรภ์ฝากครรภ์ครบตามเกณฑ์5 ครั้ง ปี2560 ร้อยละ50.86 ปี 2561 ร้อยละ40.57(เป้าหมายไม่น้อยกว่าร้อยละ 60) ต่ำสุดที่ รพ.สต.บ้านอิมุย ร้อยละ 20 หนองขี้มร้อยละ25 เกาะเปริด ร้อยละ 33.33 พลิ้ว 39.13 PCU ร้อยละ46.88 2. หญิงตั้งครรภ์ฝากครรภ์ก่อน 12 wks. ปี2560 ร้อยละ62.93 ปี2561 ร้อยละ55.66 (.เป้าหมายไม่น้อยกว่าร้อยละ 60) ต่ำสุดที่.รพ.สต.หนองขี้มร้อยละ 35 อิมุยร้อยละ 40 เกาะเปริดร้อยละ 50 พลิ้ว ร้อยละ52.17	3	3	2	3	3	14
2.กลุ่มเด็กวัยเรียนและวัยรุ่น	ภาวะโภชนาการเกินในเด็กนักเรียน	เด็กนักเรียน.มีภาวะอ้วนและเริ่มอ้วนปี 2560 ร้อยละ 13.50 ปี 2561 ร้อยละ 13.52 พบสูงที่สุด ที่ รร.วัดบางกะไชยร้อยละ18.38 รองลงมารร.พลิ้ว ร้อยละ 16.79 ตำบลปากน้ำ ร้อยละ 14.97 และรร.บ้านอิมุยร้อยละ13.33	4	4	2	3	3	16
3.กลุ่มวัยทำงาน	โรคเบาหวาน	อ.แหลมสิงห์อัตราผู้ป่วยรายใหม่จากโรคเบาหวาน ปี2560 เท่ากับ 910.05/แสนประชากร ปี 2561 เท่ากับ 952.92 /แสน พบสูงสุด ที่ตำบลพลิ้วอัตรา 14.66/พันประชากร รองลงมา ที่ตำบลบางสระเก้าอัตรา 12.94 /พันประชากร และตำบลปากน้ำอัตรา9.85 /พันประชากร	4	3	4	4	4	19

กลุ่มวัย	โรค/ประเด็นปัญหา	ข้อมูลสนับสนุน / สถานการณ์	เกณฑ์การจัดลำดับความสำคัญ					
			ขนาดของปัญหา	ความรุนแรงของปัญหา	การสูญเสียทางเศรษฐกิจ	ความเป็นไปได้ในการแก้ไขปัญหา	ความร่วมมือของชุมชน	คะแนนรวม
			5	5	5	5	5	25
	โรคความดันโลหิตสูง	อ.แหลมสิงห์ อัตราผู้ป่วยความดันโลหิตสูงรายใหม่ปี 2560 เท่ากับ 2286.62/แสนปชก. ปี 2561 เท่ากับ 1856.20 /แสนปชก. พบสูงสุดที่ตำบลบางสระเก้า 27.73/พันปชก. รองลงมา รพ.สต.หนองซิม 23.8/พันปชก. ตำบลปากน้ำ 18.67/พันปชก. ตำบลคลองน้ำเค็ม 18.42/พันปชก.	4	4	4	4	3	19
	อุบัติเหตุ	-อุบัติเหตุจราจรปี 2560เกิดขึ้น 665 ครั้งเสียชีวิต 5 ราย ปี 2561 เกิดขึ้น278 ครั้งเสียชีวิต 7 ราย เป็นกลุ่มวัยทำงานอายุระหว่าง 20-24 ปี ปี ใช้รถจักรยานยนต์พาหนะ ร้อยละ 100 ไม่สวมหมวกนิรภัย	5	5	5	1	1	17
4. กลุ่มผู้สูงอายุ	ระบบบริการรองรับสังคมผู้สูงอายุ ยังไม่ครอบคลุมและมีคุณภาพเพียงพอ	1.ประชากรกลุ่มผู้สูงอายุปี2560 ร้อยละ 20.66 ปี 2561 ร้อยละ 21.30 สูงเป็นอันดับที่ 1 ของจังหวัดจันทบุรี และมีแนวโน้มเพิ่มขึ้นตำบลที่มีสัดส่วนปชก. สูงอายุสูงที่สุด คือ บางสระเก้า,คลองน้ำเค็ม,ปากน้ำ พลั่ว เกาะเปริด บางกะไชย ร้อยละ 26.75, 24.11, 21.62, 20.98, 20.94, 20.21 ตามลำดับ 2.อปท.สมัครเข้าร่วมโครงการ LTC 5 แห่ง จาก 6 แห่ง คิดเป็นร้อยละ 83.33 / ตำบลสมัครเข้าร่วมโครงการ LTC 6 ตำบล จาก 7 ตำบล คิดเป็นร้อยละ 85.71ตำบลที่ยังไม่สมัครเข้าร่วมโครงการLtc ได้แก่ ต.หนองซิม 3.จากการประเมิน ADL 5028 คน พบว่าเป็นสูงอายุกลุ่มติดสังคมร้อยละ 97.55 / กลุ่มติดบ้าน ร้อยละ 1.43 และกลุ่มติดเตียง ร้อยละ 1.03 4. จากการประเมินชมรมผู้สูงอายุคุณภาพพบว่าอ.แหลมสิงห์ ผ่านการประเมินน้อยที่สุดของจังหวัดร้อยละ28.57 ตำบลที่ผ่านเกณฑ์ ตำบลปากน้ำ และต.เกาะเปริด การดำเนินงานชมรมผู้สูงอายุยังไม่เข้มแข็ง 5.การจัดบริการส่งเสริมสุขภาพกลุ่มเสี่ยงจากการคัดกรองยังไม่ชัดเจน	4	5	4	4	4	21

การจัดลำดับความสำคัญของปัญหาสาธารณสุข อำเภอ แหลมสิงห์ จังหวัดจันทบุรี ปี 2562

2) กลุ่มโรคติดต่อ

ลำดับ	โรค	ประเด็นปัญหา	ข้อมูลสนับสนุน / สถานการณ์	เกณฑ์การจัดลำดับความสำคัญ					
				ขนาดของปัญหา	ความรุนแรงของปัญหา	การสูญเสียทางเศรษฐกิจ	ความเป็นไปได้ในการแก้ไข	ความร่วมมือของชุมชน	คะแนนรวม
				5	5	5	5	5	25
1	โรคฉี่หนู	การควบคุมโรคยังไม่เป็นไปตามเป้าหมาย และอาจพบผู้ป่วยโรคนี้บ่อย (MDR)	ปีงบประมาณ 2561 อ.แหลมสิงห์ มีจำนวนผู้ป่วยโรคนี้จำนวน 20 รายมีอัตราป่วยโรค 66.17 ต่อประชากรแสนคน พื้นที่ที่พบผู้ป่วย ได้แก่ ตำบลหนองขี้ม 7 ราย ตำบลปากน้ำ 5 ราย ตำบลพลั่ว 5 ราย ตำบลบางสระเก้า 2 ราย ตำบลบางกะไชย 2 ราย ตำบลเกาะเปริด 2 ราย และ ตามลำดับ ประกอบกับมีนโยบายเร่งรัดมาตรการควบคุมโรคฉี่หนูเพื่อถวายเป็นการเฉลิมพระเกียรติของในหลวงรัชการที่ 10	5	4	5	4	4	22
2	โรคไข้เลือดออก	เป็นพื้นที่เสี่ยงการระบาดของโรคไข้เลือดออก และมีปัจจัยเอื้อต่อการแพร่กระจายโรคสูง	จากข้อมูลระบาดวิทยา มีผู้ป่วยโรคไข้เลือดออกรวมจำนวนทั้งสิ้น 13 ราย คิดเป็นอัตราป่วย 43.01 ต่อประชากรแสนคน ไม่มีรายงานผู้เสียชีวิต อายุที่พบสูงสุดคือกลุ่มอายุ 14 - 55 ปี พบมากในพื้นที่ตำบลบางสระเก้า ตำบลบางกะไชย ตำบลพลั่ว ตำบลปากน้ำและตำบลคลองน้ำเค็ม มีค่าดัชนีลูกน้ำยุงลาย (HI) สูงกว่าเกณฑ์ร้อยละ 10 ทุกตำบล	3	4	4	4	5	20
3	โรคมือ เท้า ปาก	อัตราป่วยโรคมือเท้าปากสูงกว่าค่าMEDIAN อาจพบเชื้อที่ก่อโรคชนิดรุนแรง (EV71)	มีผู้ป่วยโรค HFMD จำนวนทั้งสิ้น 62 ราย คิดเป็นอัตราป่วย 205.14 ต่อประชากรแสนคนอายุที่พบสูงสุดคือกลุ่มอายุ 0 - 4 ปี พื้นที่ที่พบผู้ป่วยสูงสุดได้แก่ตำบลปากน้ำแหลมสิงห์ ตำบลพลั่ว ตำบลหนองขี้ม ตำบลบางสระเก้า และตำบลเกาะเปริด ตามลำดับ พบการระบาดช่วงเดือนพ.ค.ในศูนย์เล็กเล็กของทุกปี	3	4	3	4	5	19
4	โรคไข้หวัดใหญ่	อัตราป่วยสูงเป็นอันดับ3ของอำเภอ และเชื่อมีโอกาสแพร่กระจายโรคได้ง่ายและรวดเร็ว	มีอัตราป่วยสูง เกินค่ามัธยฐาน5 ปี ย้อยหลัง มีผู้ป่วยทั้งสิ้น 117 ราย คิดเป็นอัตราป่วย 387.12 ต่อประชากรแสนคน อายุที่พบสูงสุดคือกลุ่มอายุ 0 - 4 ปี ไม่มีรายงานผู้ป่วยเสียชีวิต พบมากสุดในพื้นที่ตำบลปากน้ำแหลมสิงห์ ตำบลพลั่ว ตำบลหนองขี้ม ตำบลบางกะไชย และตำบลบางสระเก้าตามลำดับ โดยเฉพาะศูนย์เด็กเล็กและโรงเรียน พบการระบาดเป็นกลุ่มก้อนหลายเหตุการณ์ มักพบการระบาดสูงช่วงเดือน พ.ค.-ส.ค. ของทุกปี	4	2	3	3	0	18
5	โรคอุจจาระร่วง	เป็นพื้นที่มีความเสี่ยงต่อการเกิดโรคอุจจาระร่วงเป็นเมืองเศรษฐกิจและแหล่งท่องเที่ยว	จำนวนผู้ป่วยจำนวนทั้งสิ้น 746 รายคิดเป็นอัตราป่วย2468.31 ต่อแสนประชากรไม่มีผู้ป่วยเสียชีวิต กลุ่มอายุที่พบสูงสุดคือกลุ่ม 0-4 ปีรองลงมา 5-9 ปี ตามลำดับ พื้นที่ที่มีอัตราป่วยคือ ตำบลปากน้ำแหลมสิงห์ ตำบลหนองขี้ม ตำบลพลั่ว ตำบลบางกะไชย และตำบลเกาะเปริด ตามลำดับ	5	3	3	3	3	17

การจัดลำดับความสำคัญของปัญหาสาธารณสุข อำเภอแหลมสิงห์ จังหวัดจันทบุรี ปี 2562

3)กลุ่มโรคไม่ติดต่อ

ลำดับ	โรค	ประเด็นปัญหา	ข้อมูลสนับสนุน / สถานการณ์	เกณฑ์การจัดลำดับความสำคัญ					
				ขนาดของปัญหา	ความรุนแรงของปัญหา	การสูญเสียทางเศรษฐกิจ	ความเป็นไปได้ในการแก้ไขปัญหา	ความร่วมมือของชุมชน	คะแนนรวม
				5	5	5	5	5	25
1	เบาหวาน	อ.แหลมสิงห์อัตราผู้ป่วยรายใหม่จากโรคเบาหวาน ปี2560 เท่ากับ 910.05/แสน ประชากร ปี 2561 เท่ากับ 952.92 /แสน และผู้ป่วยควบคุมระดับน้ำตาลได้ดีปี 2561 ร้อยละ32.53ปี2560 ร้อยละ 34.26 ปี 2559 ร้อยละ 37.49 และคัดกรองประชาชน ปี 2561ได้ ร้อยละ64.97	พบผู้ป่วยรายใหม่สูงสุด ที่ตำบลพลิ้วอัตรา 14.66/พันประชากร รองลงมา ที่ตำบลบางสระแก้วอัตรา 12.94 /พันประชากร และตำบลปากน้ำอัตรา9.85 /พันประชากร ควบคุมระดับน้ำตาลได้น้อยที่สุดรพ.สต.หนองขี้มร้อยละ 27.99 รองลงมา พลิ้ว 28.49 และเกาะเปริด 30.39	4	5	4	5	4	22
2	ความดันโลหิตสูง	อ.แหลมสิงห์ อัตราผู้ป่วยความดันโลหิตสูงรายใหม่ปี 2560 เท่ากับ 2286.62/แสนปชก. ปี 2561 เท่ากับ 1856.20 /แสนปชก และผู้ป่วยควบคุมระดับความดันได้ดี ปี 2561 ร้อยละ40.54 ปี 2560 ร้อยละ 39.38 ปี 2559 ร้อยละ 35.08 และคัดกรองประชาชนปี 2561 ได้ร้อยละ 74.58	อัตราผู้ป่วยความดันโลหิตสูงรายใหม่พบสูงสุดที่ตำบลบางสระแก้ว 27.73/พันปชก. รองลงมา รพ.สต.หนองขี้ม 23.8/พันปชก. ตำบลปากน้ำ 18.67/พันปชก. ตำบลคลองน้ำเค็ม 18.42/พันปชก. และผู้ป่วยควบคุมระดับความดันโลหิตได้ดีน้อยที่สุดที่บางกะไชย ร้อยละ 33.81 รองลงมา ตำบลปากน้ำ ร้อยละ 35.04	3	5	4	5	3	20
3	มะเร็ง	เป็นสาเหตุการตายอันดับ 1 ของอำเภอตั้งแต่ปี 2550 - 2560	-มะเร็งปอด พบเป็นอันดับ 2 ของจังหวัด กลุ่มอายุ 60 ปีขึ้นไป,50-59 ปี และ 40-49 ปี -มะเร็งเต้านม พบมากเป็นอันดับ 3 กลุ่มอายุ 50-59 ปี, 60 ปีขึ้นไป, และ 40-49 ปี -มะเร็งปากมดลูก พบมากเป็นอันดับ 1 ของจังหวัดกลุ่มอายุ 50-59 ปี, 60 ปีขึ้นไป, และ 40-49 ปี	3	5	5	2	2	17

การจัดลำดับความสำคัญของปัญหาสาธารณสุข อำเภอแหลมสิงห์ จังหวัดจันทบุรี ปี 2562

3)กลุ่มโรคไม่ติดต่อ

ลำดับ	โรค	ประเด็นปัญหา	ข้อมูลสนับสนุน / สถานการณ์	เกณฑ์การจัดลำดับความสำคัญ					
				ขนาดของปัญหา	ความรุนแรงของปัญหา	การสูญเสียทางเศรษฐกิจ	ความเป็นไปได้ในการแก้ไขปัญหา	ความร่วมมือของชุมชน	คะแนนรวม
				5	5	5	5	5	25
4	หัวใจและหลอดเลือด และโรคหลอดเลือดสมอง	ปี2560 อัตราป่วยรายใหม่โรคหัวใจและหลอดเลือด และโรคหลอดเลือดสมอง สูงเป็นอันดับ 1 ในจังหวัดจันทบุรี (อัตรา 274.63/แสนปชก.) ปี 2561 มีการคัดกรอง CVD Risk ได้ร้อยละ 85.63 มีผู้ป่วยตายด้วยโรคหลอดเลือดสมองร้อยละ 7.32	-อัตราป่วยรายใหม่โรคหัวใจและหลอดเลือด = 89.34/แสนปชก. พบมากที่สุดที่ ตำบลปากน้ำ อัตรา 1.24/พันปชก. รองลงมาตำบลเกาะเปริด 0.95/พันปชก. พลิ้ว 0.91/พันประชากร -อัตราป่วยรายใหม่โรคหลอดเลือดสมอง =168.75 /แสนปชก. พบมากที่สุดที่ ตำบลเกาะเปริด 2.86/พันปชก. รองลงมา ตำบลบางกะไชย 2.12/พันปชก. พลิ้ว 1.6/พันปชก. ปากน้ำ 1.58/พันปชก. พบมากที่สุดกลุ่มอายุ 60 -69 ปี 15 ราย รองลงมา กลุ่มอายุ 50-59 ปี 13 ราย กลุ่มอายุ 70-79 และ 80-89 กลุ่มละ 12 ราย	5	5	4	3	4	21
5	การเสียชีวิตและการบาดเจ็บทางถนน	อัตราการตาย 23.16 ต่อแสนปชก. จำนวนเกิดอุบัติเหตุ 278ครั้ง	-อุบัติเหตุจากรถปี 2560เกิดขึ้น 665 ครั้งเสียชีวิต 5 ราย ปี 2561 เกิดขึ้น278 ครั้งเสียชีวิต 7 ราย เป็นกลุ่มวัยทำงานอายุระหว่าง 20-24 ปี ปี ใช้รถจักรยานยนต์พาหนะ ร้อยละ 100 ไม่สวมหมวกนิรภัย	5	4	5	1	1	16

ตาราง 1 สรุปงบประมาณแผนปฏิบัติการพัฒนาสุขภาพ สำนักงานสาธารณสุขอำเภอแหลมสิงห์ จังหวัดจันทบุรี ปีงบประมาณ 2562
 จำแนกตามยุทธศาสตร์ 4 Excellence

ยุทธศาสตร์ (E : 4)	รวมงบประมาณ (บาท)	แหล่งงบประมาณ		
		กรมสป.	กรมวิชาการ	แหล่งอื่น ๆ (เงินบำรุง/ แรงงานต่างชาติ)
1 Promotion Previntion & Protection Excellence (ส่งเสริมสุขภาพ ป้องกันโรค และคุ้มครองผู้บริโภคเป็นเลิศ)	64,980.00			64,980.00
2 Service Excellence (บริการเป็นเลิศ)				
3 People Excellence (บุคลากรเป็นเลิศ)				
4 Governance Excellence (บริหารเป็นเลิศด้วยธรรมาภิบาล)	300,000.00	300,000.00		
5 งบสำรองเพื่อบริหารจัดการ/แก้ไขปัญหาและสนับสนุนนโยบาย				
รวม	346,980.00	300,000.00		64,980.00

ตาราง 2 สรุปงบประมาณแผนปฏิบัติการพัฒนาสุขภาพ สำนักงานสาธารณสุขอำเภอแหลมสิงห์ จังหวัดจันทบุรี ปีงบประมาณ 2562
 จำแนกตามภารกิจพื้นฐาน

ภารกิจพื้นฐาน	รวมงบประมาณ (บาท)	แหล่งงบประมาณ		
		กรมสป.	กรมวิชาการ	แหล่งอื่น ๆ (เงินบำรุง/ แรงงานต่างชาติ)
1 บริหารจัดการ	300,000.00	300,000.00		
2 วิชาการ / พัฒนาศักยภาพบุคลากร	14,980.00			14,980.00
3 บริการ 3.1 บริการส่งเสริมป้องกัน 3.2 บริการควบคุมป้องกันโรค 3.3 บริการคุ้มครองผู้บริโภค 3.4 บริการรักษาพยาบาล 3.5 บริการฟื้นฟูสุขภาพ	50,000.00			50,000.00
4 งบประมาณเพื่อบริหารจัดการ/แก้ไขปัญหาและสนับสนุนนโยบาย				
รวม	364,980.00	300,000.00		64,980.00

ตาราง 3 สรุปงบประมาณแผนปฏิบัติการพัฒนาสุขภาพ สำนักงานสาธารณสุขอำเภอแหลมสิงห์ จังหวัดจันทบุรี ปีงบประมาณ 2562

จำแนกตามโครงการ

โครงการ (A)	รวมงบประมาณ (บาท)	แหล่งงบประมาณ		
		กรมสป.	กรมวิชาการ	แหล่งอื่นๆ(เงินบำรุง/ แรงงานต่างชาติ)
A1	โครงการพัฒนาและสร้างเสริมศักยภาพคนไทยกลุ่มสตรีและเด็กปฐมวัย			
A2	โครงการพัฒนาและสร้างเสริมศักยภาพคนไทยกลุ่มวัยเรียนและวัยรุ่น			
A3	โครงการพัฒนาและสร้างเสริมศักยภาพคนไทยกลุ่มวัยผู้สูงอายุ			
A4	โครงการพัฒนาคุณภาพชีวิตระดับอำเภอ(พชอ.)	14,980.00		14,980.00
A5	โครงการพัฒนาระบบการตอบโต้ภาวะฉุกเฉินและภัยสุขภาพ			
A6	โครงการควบคุมโรคไม่ติดต่อและภัยสุขภาพ			
A7	โครงการคุ้มครองผู้บริโภคด้านผลิตภัณฑ์สุขภาพและบริการสุขภาพ			
A8	โครงการบริหารจัดการสิ่งแวดล้อม			
A9	โครงการคุ้มครองสุขภาพประชาชนจากมลพิษสิ่งแวดล้อมในพื้นที่เสี่ยง (Hot Zone)			
A10	โครงการพัฒนาระบบการแพทย์ปฐมภูมิ			
A11	โครงการพัฒนาเครือข่ายกำลังคนด้านสุขภาพ			
A12	โครงการพัฒนาระบบบริการสุขภาพ สาขาโรคไม่ติดต่อเรื้อรัง			
A13	โครงการป้องกันและควบคุมการติดยาต้านจุลชีพ และการใช้ยาอย่างสมเหตุสมผล			
A14	โครงการพัฒนาศูนย์ความเป็นเลิศทางการแพทย์			
A15	โครงการพัฒนาระบบบริการสุขภาพสาขาทารกแรกเกิด			

โครงการ (A)		รวมงบประมาณ (บาท)	แหล่งงบประมาณ		
			กรมสป.	กรมวิชาการ	แหล่งอื่นๆ(เงินบำรุง/ แรงงานต่างชาติ)
A16	โครงการการดูแลผู้ป่วยระยะท้ายแบบประคับประคองและการดูแลผู้ป่วยกึ่งเฉียบพลัน				
A17	โครงการพัฒนาระบบบริการการแพทย์แผนไทยฯ				
A18	โครงการพัฒนาระบบบริการสุขภาพสาขาสุขภาพจิตและจิตเวช				
A19	โครงการพัฒนาระบบบริการสุขภาพ 5 สาขาหลัก				
A20	โครงการพัฒนาระบบบริการสุขภาพ สาขาโรคหัวใจ				
A21	โครงการพัฒนาระบบบริการสุขภาพ สาขาโรคมะเร็ง				
A22	โครงการพัฒนาระบบบริการสุขภาพ สาขาโรคไต				
A23	โครงการพัฒนาระบบบริการสุขภาพ สาขาจักษุวิทยา				
A24	โครงการพัฒนาระบบบริการสุขภาพ สาขาปลูกถ่ายอวัยวะ				
A25	โครงการพัฒนาระบบบริการบำบัดรักษาผู้ป่วยยาเสพติด				
A26	โครงการการบริหารบาลฟื้นฟูสภาพระยะกลาง(Intermediate Care; IMC)				
A27	โครงการพัฒนาระบบบริการ One day surgery				
A28	โครงการพัฒนาระบบการแพทย์ฉุกเฉินครบวงจรและระบบการส่งต่อ				
A29	โครงการเฉลิมพระเกียรติ				
A30	โครงการพัฒนาการท่องเที่ยวเชิงสุขภาพและการแพทย์				
A31	โครงการผลิตและพัฒนากำลังคนด้านสุขภาพสู่ความเป็นมืออาชีพ				
A32	2.โครงการ Happy MOPHกระทรวงสาธารณสุข กระทรวงแห่งความสุข				

โครงการ (A)		รวมงบประมาณ (บาท)	แหล่งงบประมาณ		
			กรมสป.	กรมวิชาการ	แหล่งอื่นๆ(เงินบำรุง/ แรงงานต่างชาติ)
A33	โครงการประเมินคุณธรรม ความโปร่งใสและบริหารความเสี่ยง				
A34	โครงการพัฒนาองค์กรคุณภาพ				
A35	โครงการพัฒนาระบบข้อมูลข่าวสารเทคโนโลยีสุขภาพแห่งชาติ (NHIS)	213,710.00	213,710.00		
A36	โครงการ Smart Hospital				
A37	โครงการลดความเหลื่อมล้ำของ 3 กองทุน				
A38	โครงการบริหารจัดการด้านการเงินการคลัง				
A39	โครงการพัฒนางานวิจัย/นวัตกรรมผลิตภัณฑ์สุขภาพและเทคโนโลยีทางการแพทย์				
A40	โครงการปรับโครงสร้างและพัฒนากฎหมายสุขภาพ				
A41	โครงการบริหารจัดการพื้นฐาน	86,290.00	86,290.00		
A42	โครงการขับเคลื่อนยุทธศาสตร์การพัฒนาสุขภาพ จังหวัดจันทบุรี				
	1.โครงการสุขภาพดีด้วยวิถีคนจันท				
	2.โครงการเมืองสุขภาพผู้สูงอายุ(Healthy Aging)	50,000.00			50,000.00
	3.โครงการป้องกัน ควบคุมโรคติดต่อภายใต้ระบบสุขภาพหนึ่งเดียว (One Health)				
	4.โครงการสร้างวัฒนธรรมการจัดการสุขภาพโดยจิตอาสาชุมชน				
	5.โครงการจันทบุรีเมืองน่าอยู่ (Green & Clean City)				
	6.โครงการระบบสุขภาพเป็นเลิศและสากล (Service excellence)				
	7. โครงการ Smart Hospital				

โครงการ (A)		รวมงบประมาณ (บาท)	แหล่งงบประมาณ		
			กรมสป.	กรมวิชาการ	แหล่งอื่นๆ(เงินบำรุง/ แรงงานต่างชาติ)
	8.โครงการพัฒนางานสาธารณสุขชายแดนและระบบบริการ สุขภาพแรงงานต่างด้าว จังหวัด จันทบุรี				
	9.โครงการเมืองสมุนไพรจังหวัดจันทบุรี (Herbal City)				
	10. โครงการเมืองบริการสุขภาพอาเซียน				
	11.โครงการสร้างเอกภาพในการบริหารจัดการเพื่อการขับเคลื่อนนโยบายและยุทธศาสตร์(One Province One Strategy)				
	12.โครงการจันทบุรี 4.0				
	13.โครงการองค์กรสมรรถนะสูง (Smart Offiice)				
	14.โครงการบุคลากรสาธารณสุขยอดเยี่ยม (Smart Officer)				
...	งบสำรองเพื่อบริหารจัดการ/แก้ไขปัญหาและสนับสนุนนโยบาย				
รวม 40+1+1 โครงการ		364,980.00	300,000.00		64,980.00

แผนปฏิบัติการฯ ปี2562

- 1) 15 แผนงาน 40+1 โครงการ
- 2) โครงการขับเคลื่อนยุทธศาสตร์การพัฒนาสุขภาพ จังหวัดจันทบุรี 14 โครงการ

1) 15 แผนงาน 45 โครงการ

(ปรับเพิ่ม)แผนปฏิบัติการพัฒนาสุขภาพ สำนักงานสาธารณสุขอำเภอแหลมสิงห์ จังหวัดจันทบุรี ปีงบประมาณ 2562

ยุทธศาสตร์ 4 Excellence () 1.P P&P Ex () 2.Service Excellen () 3() 4.Governance Excellence

แผนงาน (15) 2: การพัฒนาคุณภาพชีวิตระดับอำเภอ

โครงการ (40+1) A 4 โครงการพัฒนาคุณภาพชีวิตระดับอำเภอ(พขอ.)

ภารกิจพื้นฐาน () 1.บริหารจัดการ () 2. วิชาการ/พัฒนาศักยภาพบุคลากร () 3.1บริ() 3.2บริ() 3.3:():() 3.5บริการฟื้นฟูสภาพ

วัตถุประสงค์/ผลสัมฤทธิ์รวมของโครงการ (1) C6พัฒนาคุณภาพชีวิตของประชาชนในพื้นที่ให้ดีขึ้น โดยหลักการ "พื้นที่เป็นฐาน ประชาชนเป็นศูนย์กลาง"

เกณฑ์ชี้วัดความสำเร็จของโครงการ (1) K8ร้อยละ50ของคณะกรรมการพัฒนาคุณภาพชีวิตระดับอำเภอ (พขอ.) ที่มีคุณภาพ (PA/สตป.)

ลำดับ	กิจกรรมหลักโครงการ (B)	เป้าหมาย/ จำนวน	ระยะเวลาดำเนินการ (ระบุเดือน)	งบประมาณ				งบประมาณรายไตรมาส (บาท)												ผู้รับผิดชอบ					
				รวม	กรม สป. (บาท)	กรมวิชาการ (บาท)	เงินบำรุง (บาท)	ไตรมาส1			ไตรมาส2			ไตรมาส3			ไตรมาส4								
								ตค.	พย.	ธค.	มค.	กพ.	มีค.	เมย.	พค.	มิย.	กค.	สค.	กย.						
13	แต่งตั้ง/ประชุมคณะกรรมการพขอ.																								
	-ประชุมคณะกรรมการพขอ.	22 คน/ 3 ครั้ง	พ.ย. กพ. มิ.ย.	6,900	6900									6900											เพ็ญภักดี
	-โครงการขับเคลื่อนการดำเนินงานคณะกรรมการพขอ.	21 คน/ 2 ครั้ง	ก.พ. เม.ย.	20,000	20000									10350											พิเชฐ
	-ประชุมคณะทำงาน	24 คน /3 ครั้ง	พ.ย. กพ. มิ.ย.																						สสอ.
14	จัดทำแผนและคัดเลือกประเด็นสำคัญอย่างน้อย 2 เรื่องต่ออำเภอ	1 ครั้ง	พ.ย.																						สสอ./พขอ.
15	ดำเนินการตามแผน	1 ครั้ง	มี.ค.																						พขอ.
	-จัดกิจกรรมส่งเสริมสุขภาพตามประเด็นปัญหา	1 ครั้ง	ส.ค.	14,980																			14,980		พิเชฐ
16	ประเมินประเด็นปัญหาคุณภาพชีวิตและผลลัพธ์การพัฒนาตามกรอบUCCARE	1 ครั้ง	มิ.ย.																						คณะกรรมการ พขอ.

ลำดับ	กิจกรรมหลักโครงการ (B)	เป้าหมาย/ จำนวน	ระยะเวลาดำเนินการ (ระบุเดือน)	งบประมาณ				งบประมาณรายไตรมาส (บาท)												ผู้รับผิดชอบ
				รวม	กรม สป. (บาท)	กรมวิชาการ (บาท)	เงินบำรุง (บาท)	ไตรมาส1			ไตรมาส2			ไตรมาส3			ไตรมาส4			
								ตค.	พย.	ธค.	มค.	กพ.	มีค.	เมย.	พค.	มิย.	กค.	สค.	กย.	
				41,880	26900		14980		6900		-	10350		9650				14980		

แผนปฏิบัติการพัฒนาสุขภาพ สำนักงานสาธารณสุขอำเภอแหลมสิงห์ จังหวัดจันทบุรี ปีงบประมาณ 2562

ยุทธศาสตร์ 4 Excellence () 1.P P& () 2.Service Exceller () 3 () 4.Governance Excellence

แผนงาน (15) 12 : การพัฒนาระบบข้อมูลสารสนเทศด้านสุขภาพ

โครงการ (40+1) A 35 โครงการพัฒนาระบบข้อมูลข่าวสารเทคโนโลยีสุขภาพแห่งชาติ (NHIS)

ภารกิจพื้นฐาน () 1.บริหารจัดการ () 2. วิชาการ/พัฒนาศักยภาพบุคลากร () 3.1บ () 3.2บริการ () 3.3บ () 3.4 () 3.5บริการฟื้นฟูสภาพ

วัตถุประสงค์/ผลสัมฤทธิ์รวมของโครงการ C51ข้อมูลมีคุณภาพ และมีการนำข้อมูลไปใช้ประโยชน์เพื่อกำหนดนโยบายและยุทธศาสตร์การบริหารจัดการทรัพยากรด้านสุขภาพ

เกณฑ์ชี้วัดความสำเร็จของโครงการ () K48ร้อยละของจังหวัดและหน่วยบริการที่ผ่านเกณฑ์คุณภาพข้อมูล (PA)

ลำดับ	กิจกรรมหลักโครงการ (B)	เป้าหมาย / จำนวน	ระยะเวลา ดำเนินการ (ระบุเดือน)	งบประมาณ				งบประมาณรายไตรมาส (บาท)												ผู้รับผิดชอบ	
				รวม	กรม สป. (บาท)	กรมวิชาการ (บาท)	เงินบำรุง (บาท)	ไตรมาส1			ไตรมาส2			ไตรมาส3			ไตรมาส4				
								ต.ค.	พ.ย.	ธ.ค.	ม.ค.	ก.พ.	มี.ค.	เม.ย.	พ.ค.	มิ.ย.	ก.ค.	ส.ค.	ก.ย.		
106	พัฒนานโยบายและยุทธศาสตร์สุขภาพ																				
107	การพัฒนาระบบข้อมูลและเทคโนโลยีสารสนเทศ																				
	- ประชุมชี้แจงการลงข้อมูลให้ได้คุณภาพใน HDC และนำไปใช้ประโยชน์	จนท. 9 คน	ต.ค. - ธ.ค. 61																		สสอ.
	- จัดซื้อครุภัณฑ์คอมพิวเตอร์	รพ.สต. 2 แห่ง	ต.ค.61 - ก.ย. 62																		รพ.สต. คนค. นช.

ลำดับ	กิจกรรมหลักโครงการ (B)	เป้าหมาย / จำนวน	ระยะเวลา ดำเนินการ (ระบุเดือน)	งบประมาณ				งบประมาณรายไตรมาส (บาท)												ผู้รับผิดชอบ		
				รวม	กรม สป. (บาท)	กรมวิชาการ (บาท)	เงินบำรุง (บาท)	ไตรมาส1			ไตรมาส2			ไตรมาส3			ไตรมาส4					
								ตค.	พย.	ธค.	มค.	กพ.	มีค.	เมย.	พค.	มิย.	กค.	สค.	กย.			
	- ปรับปรุงข้อมูลพื้นฐานใน โปรแกรมHOSxP PCU ให้เป็น ปัจจุบัน	รพ.สต., ศสช.ปากน้ำฯ 8 แห่ง	ต.ค. 61																		รพ.สต./ สสอ.	
108	พัฒนาระบบควบคุมกำกับ ติดตามประเมินผล																					
	ค่าน้ำมันเชื้อเพลิง	12 เดือน /7 รพ.สต.	ต.ค.61- ก.ย.62	84,000	84,000			7000	7000	7000	7000	7000	7000	7000	7000	7000	7000	7000	7000	7000	7000	มณฑาทิพย์
	ค่าวัสดุ																					
	วัสดุคอมพิวเตอร์	1 แห่ง	ต.ค.61- ก.ย.62	9,630	9,630						4550			2650				2430				มณฑาทิพย์
	วัสดุงานบ้านงานครัว	1 แห่ง	ต.ค.61- ก.ย.62	6,080	6,080									4480				1600				มณฑาทิพย์
	วัสดุสำนักงาน	1 แห่ง	ต.ค.61- ก.ย.62	20,000	20,000						9161			7039				3800				มณฑาทิพย์
	ค่าใช้จ่ายเดินทางไปราชการ																					
		1 แห่ง / 5คน	ต.ค.61- ก.ย.62	33,000	33,000				3000	3000	3000	3000	3000	3000	3000	3000	3000	3000	6000			มณฑาทิพย์
	จัดประชุมราชการ	11 ครั้ง	ต.ค.61-ก.ย.62	54100	54100				4500	4500	10000	4500	4500	8100	4500	4500	4500	4500	4500			เพ็ญภักดี พิเชฐ
				206,810	206810			7000	14500	14500	33711	14500	14500	32269	14500	14500	22330	17500	7000			

