



ม

อ

นโยบายที่สำคัญ

ตามยุทธศาสตร์ชาติ 20 ปี (ด้านสาธารณสุข)

ป

ห



# รัฐธรรมนูญแห่งราชอาณาจักรไทย พุทธศักราช 2559 (ที่เกี่ยวข้องด้านสาธารณสุข)

ม. 47

บุคคลยากไร้ย่อมมีสิทธิ  
ได้รับบริการสาธารณสุข  
ของรัฐโดยไม่ต้องเสีย  
ค่าใช้จ่ายตามที่กฎหมาย  
บัญญัติ

ม. 48

สิทธิของมารดาในช่วง  
ระหว่างก่อนและหลัง  
การคลอดบุตรย่อม  
ได้รับความคุ้มครองและ  
ช่วยเหลือตามที่  
กฎหมายบัญญัติ

ม. 55

- เสริมสร้างให้  
ประชาชนมีความรู้  
พื้นฐานเกี่ยวกับการ  
ส่งเสริมสุขภาพและการ  
ป้องกันโรค และส่งเสริม  
สนับสนุนให้มีการพัฒนา  
ภูมิปัญญาด้านแพทย์  
แผนไทย
- ครอบคลุมการส่งเสริม  
สุขภาพ การควบคุมและ  
ป้องกันโรค การรักษา  
พยาบาล และการฟื้นฟู  
สุขภาพ

ม. 258

- จัดให้มีระบบจัดการ  
และกำจัดขยะมูลฝอย  
เป็นมิตรต่อสิ่งแวดล้อม
- ปรับระบบหลักประกัน  
สุขภาพให้ประชาชน  
ได้รับสิทธิและประโยชน์  
จากการบริหารจัดการ  
และการเข้าถึงบริการที่มี  
คุณภาพ
- มีระบบการแพทย์ปฐม  
ภูมิที่มีแพทย์เวชศาสตร์  
ครอบครัวดูแลประชาชน  
ในสัดส่วนที่เหมาะสม



เป็นองค์กรหลักด้านสุขภาพ ที่รวมพลังสังคม เพื่อประชาชนสุขภาพดี





# นโยบายรัฐบาล

1. นโยบายการปกป้องและเชิดชูสถาบันพระมหากษัตริย์
2. นโยบายการรักษาความมั่นคงของรัฐและการต่างประเทศ
3. นโยบายการลดความเหลื่อมล้ำของสังคมและการสร้างโอกาสเข้าถึงบริการของรัฐ
4. นโยบายการศึกษาและเรียนรู้ การทะนุบำรุงศาสนา ศิลปะและวัฒนธรรม
5. นโยบายการยกระดับคุณภาพบริการด้านสาธารณสุข และสุขภาพของประชาชน โดยวางรากฐานให้ระบบหลักประกันสุขภาพ
6. นโยบายการเพิ่มศักยภาพทางเศรษฐกิจของประเทศ





# นโยบายรัฐบาล

7. นโยบายการส่งเสริมบทบาทและการใช้โอกาสในประชาคมอาเซียน
8. นโยบายการพัฒนาและส่งเสริมการใช้ประโยชน์จากวิทยาศาสตร์ เทคโนโลยี การวิจัยและการพัฒนา และนวัตกรรม
9. นโยบายการรักษาความมั่นคงของฐานทรัพยากร
10. นโยบายการส่งเสริมการบริหารราชการแผ่นดินที่มีธรรมาภิบาลและการป้องกันปราบปรามการทุจริตและประพฤติมิชอบในภาครัฐ
11. นโยบายการปรับปรุงกฎหมายและกระบวนการยุติธรรม



# กระทรวงสาธารณสุข

Retreat MOPH



เป็นองค์กรหลักด้านสุขภาพ  
ที่รวมพลังสังคม  
เพื่อประชาชนสุขภาพดี



พัฒนาและอภิบาลระบบสุขภาพ  
อย่างมีส่วนร่วมและยั่งยืน

**CORE  
VALUES!**



MOPH

**M**astery

**P**eople centered approach

**O**riginality

**H**umility

เป้าหมาย



ประชาชนสุขภาพดี



เจ้าหน้าที่มีความสุข



ระบบสุขภาพยั่งยืน







# ยุทธศาสตร์ ความเป็นเลิศ 4 ด้าน Excellence





# การเชื่อมโยงแผนยุทธศาสตร์สาธารณสุข กับแผนงานสำนักงานสาธารณสุขจังหวัดจันทบุรี

## Ministry of Public Health

**วิสัยทัศน์** : เป็นองค์กรหลักด้านสุขภาพ ที่รวมพลังสังคม เพื่อประชาชนสุขภาพดี

**พันธกิจ** : พัฒนาและอภิบาลระบบสุขภาพ

**เป้าหมาย** : ประชาชนสุขภาพดี เจ้าหน้าที่มีความสุข ระบบสุขภาพยั่งยืน

อย่างมีส่วนร่วมและยั่งยืน

**Core values**  
**MOPH - R 3**

**M**astery

**O**riginality

**P**eople centered approach

**H**umility

**R1** : RECORD ใช้ข้อมูลในการทำงาน

**R2** : RACE แข่งขันการทำความดี

**R3** : ROBUST มุ่งมั่นไปสู่เป้าหมาย

**PP & P**  
**Excellence**

**Service**  
**Excellence**

**People**  
**Excellence**

**Governance**  
**Excellence**

### ยุทธศาสตร์ด้านสาธารณสุขจังหวัดจันทบุรี ระยะ 4 ปี (2560 – 2563)

**วิสัยทัศน์** : ประชาชนสุขภาพดีระบบสุขภาพมีความเป็นเลิศ ชุมชนพึ่งตนเองทางสุขภาพได้ พร้อมพัฒนาสู่เมืองสุขภาพอาเซียน และเมืองสุขภาพที่ยั่งยืน

**ค่านิยมองค์กร** : ซื่อสัตย์ สามัคคี มีวินัย ใจบริการ ทำงานเป็นทีม

**พันธกิจ** : 1. พัฒนาระบบสุขภาพให้มีคุณภาพ ประสิทธิภาพ ทัวถึงและเป็นธรรม 2. การส่งเสริมและสนับสนุนให้ประชาชนมีการดูแล และจัดการสุขภาพตนเองได้ 3. ส่งเสริมและสนับสนุนให้ภาคีเครือข่ายจากทุกภาคส่วน มีส่วนร่วมในการพัฒนาสุขภาพ 4. ส่งเสริมการสร้างองค์ความรู้ นวัตกรรมในการพัฒนาระบบสุขภาพ 5. ส่งเสริมการนำเทคโนโลยีมาในการพัฒนาสุขภาพ 6. พัฒนาระบบบริหารจัดการให้มีประสิทธิภาพตามหลักธรรมาภิบาล

ประเด็นยุทธศาสตร์

ส่งเสริมสุขภาพ  
ป้องกันโรค และคุ้มครอง  
ผู้บริโภคเป็นเลิศ

บริการเป็นเลิศ

บุคลากรเป็นเลิศ

บริหารเป็นเลิศ  
ด้วยธรรมาภิบาล

# แผนยุทธศาสตร์ชาติ 20 ปี ด้านสาธารณสุข

## Promotion Prevention & Protection Excellence

ส่งเสริมสุขภาพป้องกันโรคและคุ้มครองผู้บริโภคเป็นเลิศ

ประกอบด้วย 4 แผนงาน 12 โครงการ



การพัฒนาคุณภาพชีวิต  
คนไทยทุกกลุ่มวัย  
(ด้านสุขภาพ)

การพัฒนาคุณภาพ  
ชีวิตระดับอำเภอ

การป้องกันควบคุมโรค  
และลดปัจจัยเสี่ยง  
ด้านสุขภาพ

การบริหารจัดการ  
สิ่งแวดล้อม





## Service Excellence

บริการเป็นเลิศ

ประกอบด้วย 5 แผนงาน 22 โครงการ

การพัฒนาระบบการแพทย์  
ปฐมภูมิ (PCC)



การพัฒนาระบบการแพทย์  
ฉุกเฉินครบวงจรและ  
ระบบการส่งต่อ



อุตสาหกรรม  
ทางการแพทย์



SERVICE  
PLANS

การพัฒนา  
ระบบบริการสุขภาพ  
(Service Plan)



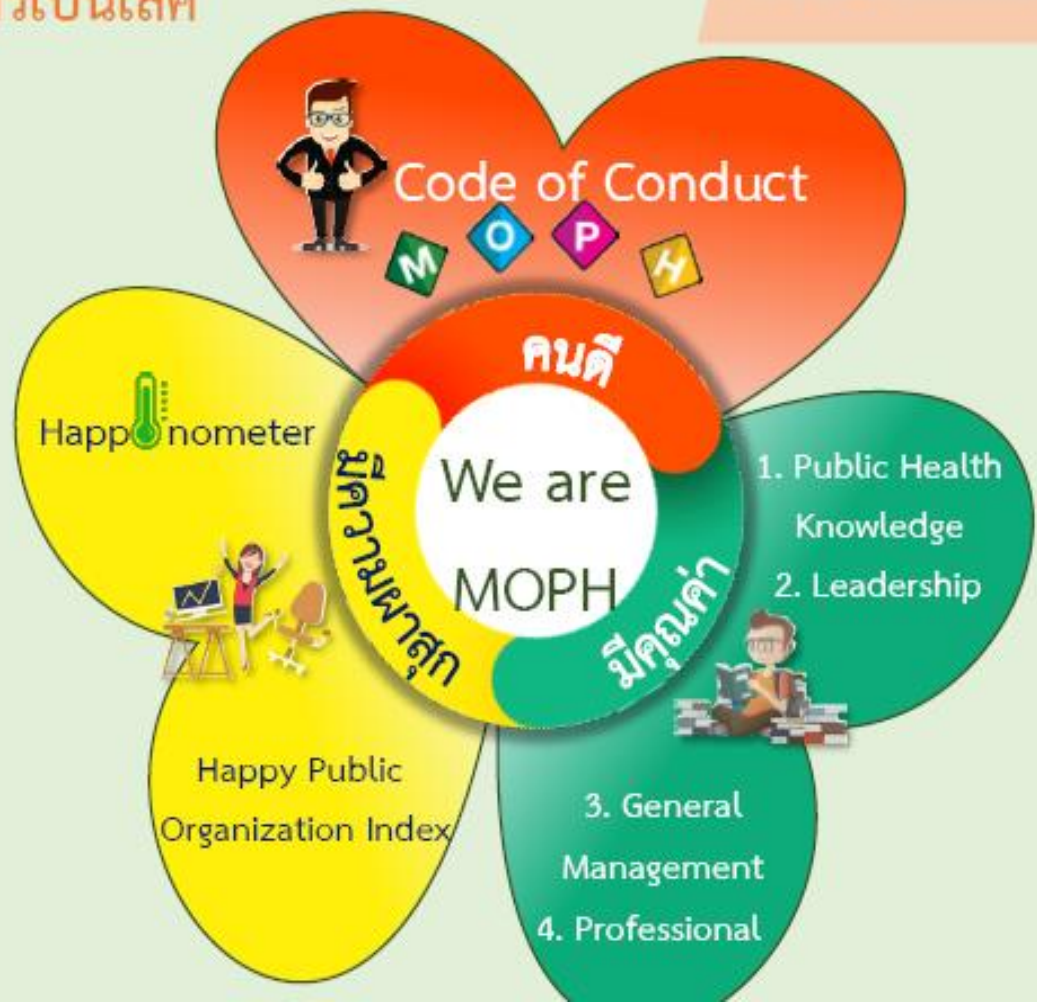
การพัฒนาตามโครงการ  
พระราชดำริและพื้นที่  
เฉพาะ

# แผนยุทธศาสตร์ชาติ 20 ปี ด้านสาธารณสุข

## People Excellence

บุคลากรเป็นเลิศ

ประกอบด้วย 1 แผนงาน 3 โครงการ  
การพัฒนาระบบบริหารจัดการกำลังคนด้านสุขภาพ





## Governance Excellence

บริหารเป็นเลิศด้วยธรรมาภิบาล

ประกอบด้วย 5 แผนงาน 8 โครงการ



การพัฒนาระบบ  
ธรรมาภิบาลและ  
องค์กรคุณภาพ



การพัฒนาระบบ  
ข้อมูลสารสนเทศ  
ด้านสุขภาพ



การบริหารจัดการ  
ด้านการเงิน  
การคลังสุขภาพ



การพัฒนางานวิจัย  
และนวัตกรรมด้าน  
สุขภาพ



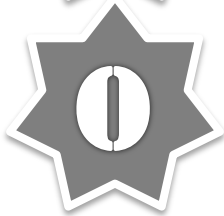
การปรับโครงสร้าง  
และพัฒนากฎหมาย  
ด้านสุขภาพ



# ค่านิยมกระทรวงสาธารณสุข (MOPH)



**Mastery** = เป็นนายตนเอง



**Originality** = เร่งสร้างสิ่งใหม่



**People Centered Approach** =  
ใส่ใจประชาชน



**Humility** = ถ่อมตนอ่อนน้อม



**“ ค่านิยมองค์กร ”**

องค์กรคุณธรรม : สำนักงานสาธารณสุขจังหวัดจันทบุรี

**“ ซื่อสัตย์ สามัคคี มีวินัย ใจบริการ  
ทำงานเป็นทีม ”**





# เป้าหมายการทำงาน

- 1 ผู้บังคับบัญชาที่มีความสุข
- 2 ผู้ใต้บังคับบัญชาและทีมงานที่มีความสุข
- 3 ประชาชนมีความสุข





# Monitoring and Evaluation

## ระดับจังหวัด

ชี้แจงผลการดำเนินงานแก่ ผู้อำนวยการโรงพยาบาล, สาธารณสุขอำเภอทุกเดือน

## ระดับอำเภอ

1. ดูรายละเอียดตาม Templates
2. วิเคราะห์ผลการดำเนินงานตามตัวชี้วัด ทุกเดือน

## ระดับรพ.สต.

ติดตามผลการดำเนินงานตามตัวชี้วัด รายวัน/ สัปดาห์/ เดือน/ ไตรมาส



## ค่านิยมองค์กร (core value): MOPH

M: Mastery	ฝึกฝนตนเองให้มีศักยภาพสูงสุด (ควบคุมตนเองให้ทำงานคิดพูดอย่างมีสติ ใช้กิริยาจาเหมาะสมควรมีความซื่อสัตย์มีคุณธรรมจริยธรรมรักการเรียนรู้ ค้นหาคำความรู้สม่ำเสมอมีวินัยตรงต่อเวลารับผิดชอบ)
O: Originality	สร้างสรรค์นวัตกรรมสิ่งใหม่ๆที่เป็นประโยชน์ต่อระบบสุขภาพ
P: People-centered approach	ยึดประชาชนเป็นที่ตั้งเป็นศูนย์กลางในการทำงาน
H: Humility	มีความอ่อนน้อมถ่อมตนการเคารพผู้อื่นเห็นแก่ประโยชน์ส่วนรวมรู้แพ้รู้ชนะเปิดรับฟังความเห็นต่างจัดการความขัดแย้งด้วยวิธีสร้างสรรค์ช่วยผู้อื่นแก้ปัญหาในยามคับขัน

### การนำค่านิยม (core value) สู่การปฏิบัติ

#### สถานการณ์

ความเป็นพี่น้องลดลงแบ่งพวกแบ่งกลุ่มเกิดความเหลื่อมล้ำระบบคุณธรรมลดลงระบบอุปถัมภ์เพิ่มขึ้นเกิดวิกฤตศรัทธาขององค์กร

#### การนำไปสู่การปฏิบัติ (How to implement)

๑. สืบสานเจตนารมณ์วิถีชีวิตวัฒนธรรมการทำงาน
๒. คัดเลือกสรรหาคนที่ตรงกับค่านิยม ( core values )
๓. สร้างค้นหาต้นแบบ (Model idol)
๔. ยกย่องเชิดชูสนับสนุน
๕. บรรจุในหลักสูตรพัฒนาคน
๖. เล่าขานตำนานความสำเร็จทุกเวที

#### สถานการณ์

ปฏิสัมพันธ์ของผู้มีส่วนได้ส่วนเสียความไว้วางใจความเชื่อเปลี่ยนแปลงไปมากมีความไม่ลงรอยกันความรู้สึกเหลื่อมล้ำไม่เป็นธรรมของแต่ละวิชาชีพ

#### การนำไปสู่การปฏิบัติ (How to implement)

๑. ผู้นำต้นแบบการสื่อสารมีคำสำคัญ (key message) ทุกรูปแบบทุกโอกาสอย่างต่อเนื่อง
๒. สื่อสารแบบมีส่วนร่วมทุกระดับ
๓. สร้างการมีส่วนร่วมทุกวิชาชีพ/สมาคมทำให้เกิดความไว้วางใจความเชื่อถือระหว่างกัน

#### การนำไปสู่การปฏิบัติ (How to implement)

๑. กำหนดวิสัยทัศน์ (vision) เป้าหมาย (goal) ให้ชัดเจนโดยการมีส่วนร่วมทุกภาคส่วน
๒. สื่อสาร ๓C ประกอบด้วย Clear, Concise, Complete
๓. นำสู่การปฏิบัติสื่อให้จำทำให้ดูจริงจั่งต่อเนื่องพูดแล้วต้องทำเริ่มจากผู้บริหารระดับสูง
๔. แปลงเป็นรูปธรรมวัดผลได้ให้รางวัล
๕. ทบทวนต่อเนื่องโดย PDCA (Plan Do Check Act) ทุก ๑ ปี
๖. ประชาชนสังคมติดตามกำกับ

#### สถานการณ์

ผู้ปฏิบัติได้รับการยอมรับน้อยความแตกต่างแต่ละวิชาชีพความไม่ยุติธรรมถูกเอารัดเอาเปรียบการจัดสรรทรัพยากรไม่ยุติธรรม

## การนำไปสู่การปฏิบัติ (How to implement)

๑. สร้างความเชื่อมั่นในทุกกระดับตั้งแต่ผู้บริหารจนถึงระดับปฏิบัติ
๒. สร้างกระแสให้ผู้ปฏิบัติอยากทำงานเพื่อประชาชนเป็นที่ตั้ง
๓. มีระบบการจัดสรรทรัพยากรที่เพียงพอเหมาะสมเป็นธรรมชาติ
๔. มีช่องทางในการสื่อสารสร้างความเข้าใจรับรู้ในบุคลากรทุกระดับ
๕. เจ้าหน้าที่ที่มีความสุขมีความมั่นคงด้านจิตใจมีกระบวนการเสริมสร้างความสุขสามัคคีเช่นการจัดพัฒนาองค์กร (organization development)
๖. มีแบบอย่างต้นแบบที่ดีในทุกระดับ “คนต้นแบบ”

## สถานการณ์

ระดับพื้นที่ถูกสั่งให้ทำตาม

## การนำไปสู่การปฏิบัติ (How to implement)

๑. การสื่อสารการมีส่วนร่วม
๒. ใช้เทคโนโลยีสารสนเทศที่เอื้อต่อการสื่อสาร
๓. การปลูกฝังผู้นำทุกระดับเป็นแบบอย่างการจัดสิ่งแวดล้อมให้เอื้อต่อการคงอยู่ของค่านิยมร่วมของสมาชิกในองค์กรเริ่มที่ตัวเราเปลี่ยนที่ตัวเราองค์กรเรา๓ทคือ “ทำทันทีทำทุกที่ทำทุกคน”

## สถานการณ์

การสนับสนุนนโยบายด้านส่งเสริมป้องกันยังไม่เข้มแข็งมีช่องว่างระหว่างการทำงานและขาดการบูรณาการงบประมาณและระบบการจัดสรรเงินยังมีปัญหาบุคลากรไม่เพียงพอความขัดแย้งระหว่างวิชาชีพมีช่องว่างของการบูรณาการงานร่วมกันทุกระดับการสร้างภาคีเครือข่ายยังขาดประสิทธิภาพความสามัคคีของคนในองค์กรทุกระดับความเหลื่อมล้ำระหว่างวิชาชีพการสนับสนุนด้านวิชาการวิจัยและนวัตกรรม

## การนำไปสู่การปฏิบัติ (How to implement)

๑. มีการกำหนดกลไกการขับเคลื่อนงานที่มีการบูรณาการ (NHA Board)
๒. สร้างกระบวนการการมีส่วนร่วมคิดร่วมทำทุกระดับ
๓. มีระบบการเสริมสร้างระเบียบวินัยและการมีธรรมาภิบาลในระบบ
๔. พัฒนาระบบการเงินการคลังให้มีประสิทธิภาพอย่างยั่งยืน
๕. ประกาศเจตนารมณ์ในการสื่อสารค่านิยมองค์กร (core value) ให้ทั่วถึงและลงสู่ปฏิบัติ

ค่านิยม (core value) ไม่ใช่การสั่งการแบบจากบนลงล่าง (top-down) ทุกระดับต้องมีความคิดปรัชญาพฤติกรรมเหมือนกันค่านิยม (core value) จะไม่เกิดเป็นจริงได้ถ้าทุกฝ่ายไม่ยอมรับร่วมกันดังนั้นบุคลากรทุกคนจึงมีความสำคัญแม้แต่คนทำความสะอาดพื้นโรงพยาบาลก็ต้องเคารพในคุณค่าของคนเหล่านี้

respect humanity หมายถึงทุกคนสำคัญกับองค์กรจะไม่มีใครเหนือกว่าผู้นำผู้ปฏิบัติต้องมีความสำคัญเท่ากันส่วนคำว่า Mastery คือเคารพตัวเองถ้าเราเป็นนายตัวเองได้เราจะทำได้เกือบหมดทุกสิ่งทุกอย่างรัฐมนตรีว่าการกระทรวงสาธารณสุขย้ำว่ากระทรวงสาธารณสุขกำลังปฏิรูปภายใต้แนวทางการปฏิรูปประเทศการเปิดอาเซียนทุกคนต้องรับทราบค่านิยม (core value) และไปด้วยกันเป็นฟันเฟืองซึ่งกันและกันจะเป็นพลังที่ยิ่งใหญ่หมุนสิ่งใหญ่ให้เคลื่อนได้