



# คู่มือฉบับ บันทึกข้อความ

ส่วนราชการ สำนักงานสาธารณสุขจังหวัดจันทบุรี โทร.๐ ๓๙๓๑ ๑๑๖๖ ต่อ ๓๐๓,๓๐๔

ที่ จบ ๐๐๓๒.๐๐๒/ ๔๓๖๘

วันที่ ๒๖ สิงหาคม ๒๕๕๘

**เรื่อง** ส่งคู่มือการใช้งานโปรแกรม BMS-HOSxP 50 File Export 2558 เพื่อส่งออกข้อมูล 43 แฟ้ม (Nutrition) ได้ ทั้งหมด

**เรียน** ผู้อำนวยการโรงพยาบาลชุมชน/ สาธารณสุขอำเภอทุกแห่ง

สำนักงานสาธารณสุขจังหวัดจันทบุรี ขอส่งคู่มือการใช้งานโปรแกรม BMS-HOSxP 50 File Export 2558 สำหรับเป็นแนวทางในการส่งออกข้อมูล 43 แฟ้ม ในส่วนของข้อมูล Nutrition (การคัดกรองพัฒนาการเด็ก) โดยสามารถดาวน์โหลดโปรแกรมได้ที่ ftp/05\_ICT\_SSJ/03\_รวมโปรแกรมต่างๆทั้งหมด/2015-01-09\_โปรแกรมส่ง43แฟ้ม/BMSHOSxPStandard43Export\_Setup\_20121010.exe รายละเอียดตามเอกสารที่แนบมาพร้อมนี้ สำหรับการส่งออกข้อมูล ๔๓ แฟ้มเพื่อส่งให้จังหวัด ให้เลือก  ส่งข้อมูลตาราง nutrition ออกทั้งหมด (ไม่กรองตามเดือน) ทุกครั้งที่ส่งออกข้อมูล ซึ่งจะทำให้ข้อมูลการคัดกรองพัฒนาการเด็กถูกส่งออกมาทุกครั้งเช่นกัน

จึงเรียนมาเพื่อทราบและแจ้งผู้เกี่ยวข้องต่อไป

(นางนิตยา สุจิตจันทร์ตนิ)

ภวิชาการสาธารณสุขเชี่ยวชาญ (ด้านบริการทางวิชาการ)  
ปฏิบัติราชการแทน นายแพทย์สาธารณสุขจังหวัดจันทบุรี

นวก.สส.ชช.ว/ส.

หัวหน้าฝ่าย

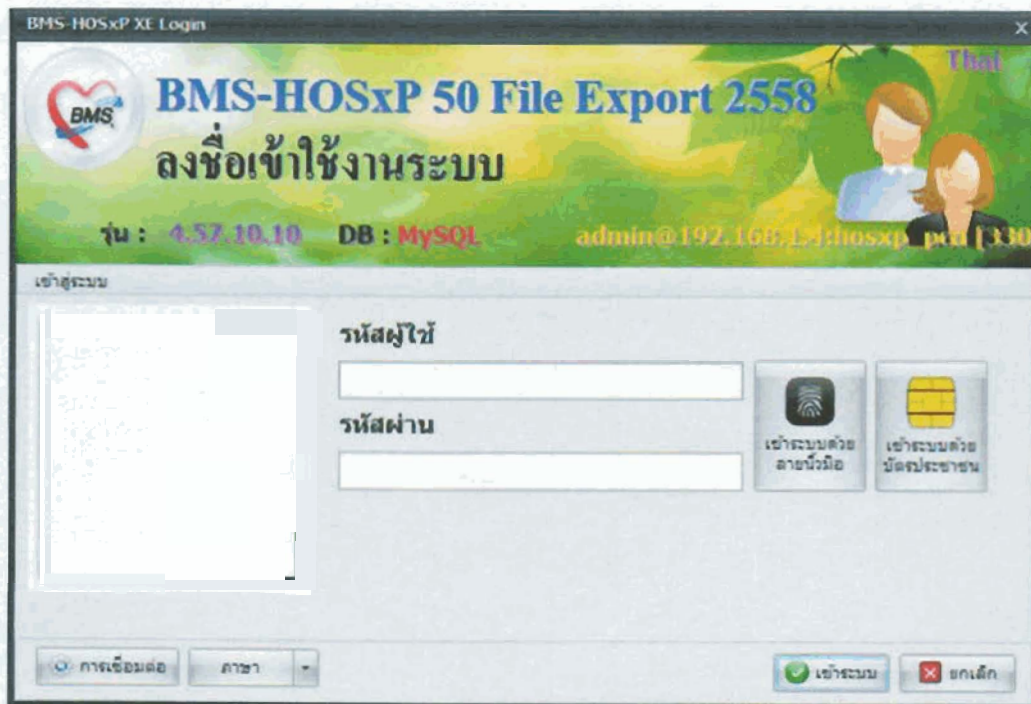
หัวหน้างาน

เจ้าหน้าที่พิมพ์ดีด/ทาน

วันที่ ..... / ..... / .....  
วันที่ 24 / 8 / 58  
วันที่ 24 / 8 / 58  
วันที่ 24 / 8 / 58

## คู่มือการใช้งานโปรแกรม BMS-HOSxP 50 File Export 2558

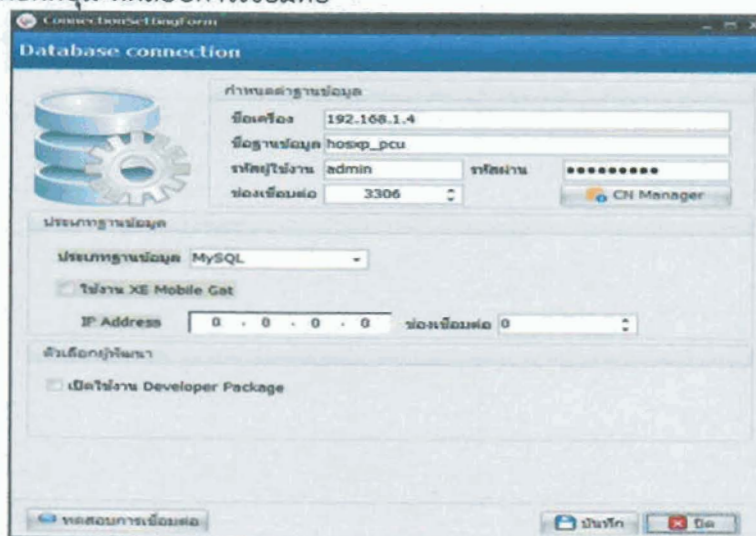
เพื่อส่งออกข้อมูล 43 แพ้ม (Nutrition) ได้ ทั้งหมด



ดาวโหลดโปรแกรม จาก ftp /05 ICT\_SSJ/03\_รวมโปรแกรมต่างๆทั้งหมด/2015-01-09\_โปรแกรมส่ง43แพ้ม/BMSHOSxPStandard43Export\_Setup\_20121010.exe

หลังจากติดตั้งโปรแกรม

1. ให้กดปุ่ม การเชื่อมต่อ เหมือนกับการตั้งค่าเชื่อมต่อไปเครื่องแม่ ของ hosxp
2. ทดสอบการเชื่อมต่อโดยกดปุ่ม ทดสอบการเชื่อมต่อ

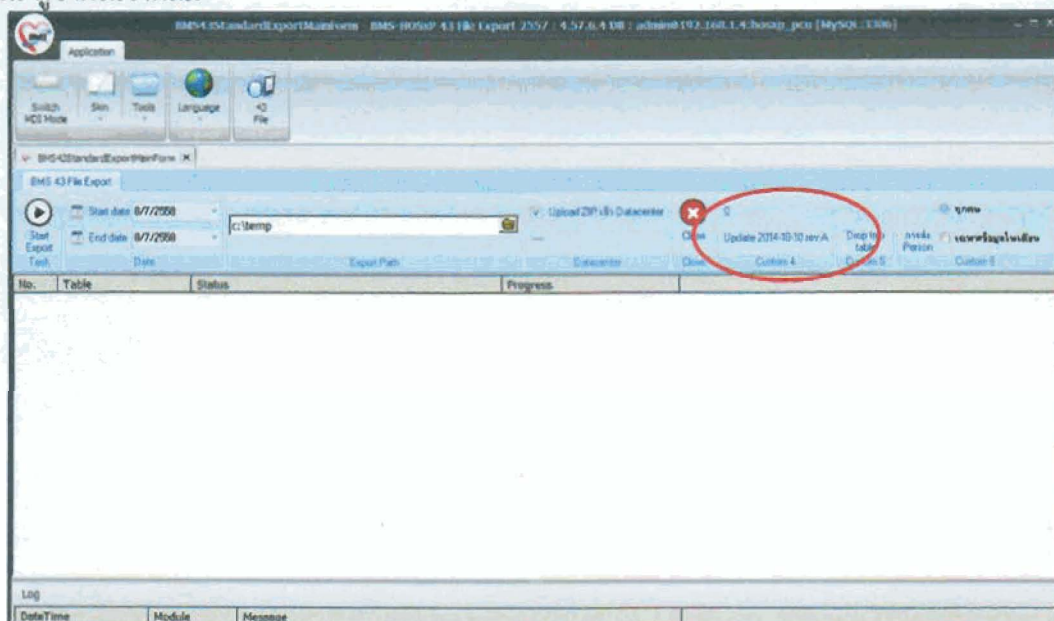


4. รหัสผู้ใช้งาน กับรหัสผ่าน ใช้ร่วมกันกับ hosxp\_pcu

- การเข้าใช้งานครั้งแรก ตัวโปรแกรมที่ได้ติดตั้ง หน้าจอโปรแกรม จะเขียนว่า BMS-HOSxP 43 File Export 2557 ให้ทำเข้าระบบไปก่อน



- เข้าไปในโปรแกรม กดปุ่ม 43 File เปิดโปรแกรมค้างไว้สักครู่ เครื่องที่ลงโปรแกรมนี้ ต้องเชื่อม internet ได้ โปรแกรมจะทำการ Update เวอร์ชันใหม่ เวอร์ชันในภาพ Update 2014-10-10 rev A เวอร์ชันของตัวโปรแกรมนี้ ดูจากในวงกลม



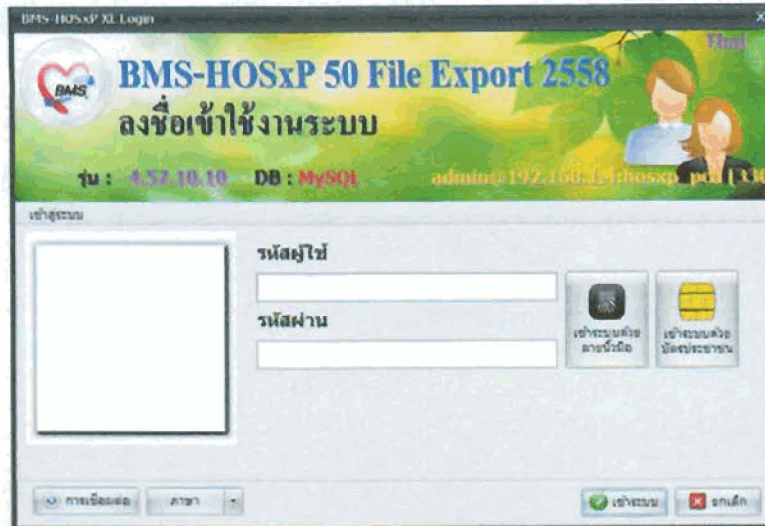
- เมื่อโปรแกรม update ตัวเองเสร็จแล้ว จะมีหน้าต่างขึ้นตามภาพด้านล่าง ให้ปิดโปรแกรม และเปิดใหม่อีกครั้ง



5. เมื่อเปิดโปรแกรม จะได้หน้าจอแบบนี้ โปรแกรม BMS-HOSxP 50 FILE Export 2558



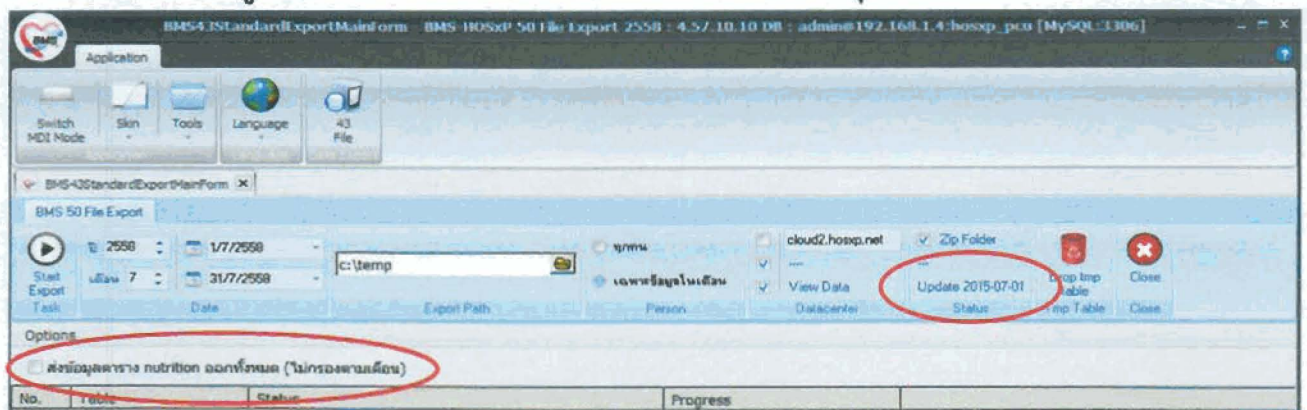
ข้อควรระวัง โปรแกรมนี้ ต้องใช้ กับ HOXP-PCU เวอร์ชันใหม่ๆ ซึ่งต้องปรับเวอร์ชันตามโปรแกรม



6. เมื่อเข้าในโปรแกรมให้เลขเวอร์ชันจะเปลี่ยนเป็นวันที่ เป็นวันที่ Update 2015-07-01 การดูว่า tool ตัวนี้เป็นเวอร์ชันใดให้ดูจาก ในวงกลมเป็นหลัก

### การส่งข้อมูลให้ทำดังนี้

- cloud2.hosxp.net ไม่ต้องเลือก
- ทุกคน หมายถึง การส่งข้อมูล person ทุกคน ให้เลือกทุกครั้งที่ส่งข้อมูล
- ส่งข้อมูลตาราง nutrition ออกทั้งหมด (ไม่กรองตามเดือน) ปุ่มนี้ต้องเลือกทุกครั้ง เพราะโปรแกรมจะส่งข้อมูลการคัดกรองพัฒนาการเด็กออกมาจากเครื่องทุกคน



### หมายเหตุ

- ตัวเลข การตรวจคัดกรองพัฒนาการในเว็บ HDC จะขึ้นถ้าใช้ tool 43 แฟ้มนี้ และส่ง ข้อมูล 43 แฟ้ม ของ บึงประมาณ 2558 เข้ามาใหม่
- ถ้าได้ติดตั้งโปรแกรมไปก่อนหน้านี้ แล้วเวอร์ชันไม่อัปเดต ให้ ติดตั้งเวอร์ชันใหม่ที่แจ้งมาหน้าแรก โปรแกรมจะ Update ใหม่